

Luftfilter
Lärmfänger
CO₂-Binder
Temperaturausgleicher
Reduzierter Energieverbrauch
Lebensraum
Grüne Oase

Gute Argumente für Bäume

Seit 2019 fördert die Stadt Braunschweig mit Ihrem Programm **Baumreich(es) Braunschweig** Maßnahmen zum Schutz und Erhalt des vorhandenen privaten Gehölzbestandes.

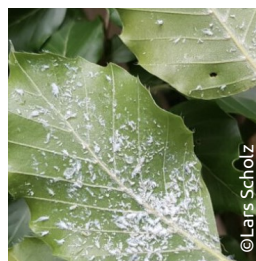
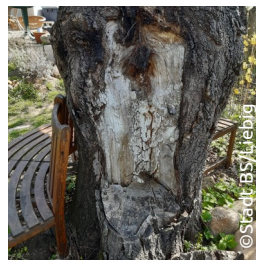
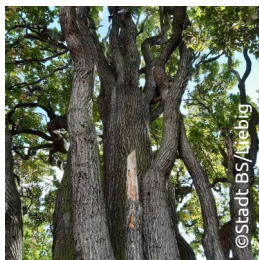
Bäume als lokaler Klimaschutz gewinnen derzeit erheblich an Bedeutung. Gleichzeitig verschlechtern sich die Standortbedingungen für Bäume in der Stadt. In Kombination mit Witterungsextremen treten in den letzten Jahren vermehrt Krankheiten und Schädlingsbefall an Bäumen auf.

Damit auch private Gehölzbestände ihre Funktionen möglichst umfassend, möglichst lange und mit möglichst wenig Aufwand und Kosten erfüllen können, bietet die Stadt mit Ihrem Förderprogramm beratende und finanzielle Unterstützung an.

Die Stadt Braunschweig möchte mit dem Förderprogramm nicht nur einen Beitrag zur Anpassung an die Folgen des Klimawandels leisten, sondern die individuelle Gesundheit und die Lebensqualität in der Stadt sichern und verbessern.

Braunschweig soll grüner werden!

Beispiele



Eine frühzeitige Erkennung und Behandlung von auftretenden Symptomen am Gehölz ist wichtig, um Ihren Baum nachhaltig vor Schädigung oder Absterben zu bewahren. Nutzen Sie das städtische Förderprogramm!

Sie sind interessiert?

Nehmen Sie Kontakt zu uns auf!

Kontakt/Info

Stadt Braunschweig
Fachbereich Stadtgrün
und Sport
Auguststraße 9-11
38100 Braunschweig



Tel. 0531 470-4913
Fax 0531 470-4999
E-Mail fachbereich.stadtgruenund
sport@braunschweig.de
Internet www.braunschweig.de/baumreich



Baumreich(es) Braunschweig!

Förderprogramm zum Schutz und Erhalt von privaten Baum-/Gehölzbeständen

Der Rahmen der Förderung

Alle Eigentümer, Mieter und Pächter eines schützenswerten Gehölzbestandes in der Stadt Braunschweig können einen Antrag auf Förderung stellen. Das betrifft

- Laub- und Nadelbäume ab 60 cm Stammumfang in einem Meter Höhe,
- mehrstämmige Gehölze ab 5 m Höhe und
- erhaltenswürdige Obstbäume ab 45 cm Stammumfang in einem Meter Höhe.

Ihr Weg zur Förderung

Der Fachbereich Stadtgrün und Sport ist Ihr Ansprechpartner in allen Fragen zum Förderprogramm.

- 1 Wenden Sie sich mit Ihrer Anfrage an uns, und lassen Sie sich beraten. Kontakt über Telefon oder E-Mail. In einer Vor-Ort-Beratung wird u.a. die Förderfähigkeit des Gehölzes geprüft, ggf. wird ein Fachliches Baumgutachten empfohlen.
- 2 Stellen Sie den Förderantrag mit allen erforderlichen Unterlagen.
- 3 Nach Erhalt Ihres Zuwendungsbescheides können Sie die Maßnahme durchführen, bzw. durchführen lassen.
- 4 Nach Fertigstellung reichen Sie die Rechnungen und Überweisungsbelege ein und erhalten den Zuschuss ausgezahlt.

Mehr Informationen und Förderantrag als Download: www.braunschweig.de/baumreich

Maßnahmen, die gefördert werden :



Baumpflegerische Maßnahmen

Maßnahmen zur Förderung der Vitalität und zur Wiederherstellung der Verkerhsicherheit des Gehölzes, z. B. :

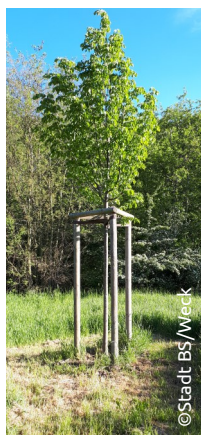
- Kronenauslichtung, /-sicherung,
- Stamm- und Aststabilisierung,
- Totholz beseitigung,
- Baumumfeldverbesserung (z.B. Baumscheibenerweiterung, bedarfsgerechte Düngung).



Fachliches Baumgutachten

Ziel des Gutachtens ist die Feststellung

- der Vitalität,
- Stand- und Bruchsicherheit,
- sowie die Erhaltungswürdigkeit des Gehölzes.



Ersatzpflanzungen

Fällungen, die auf Empfehlung eines Fachlichen Gutachtens, durchgeführt werden können durch eine geförderte Ersatzpflanzung kompensiert werden. Gefördert werden:

- standortgerechte heimische bzw. klimaangepasste Gehölze (Stammumfang mind. 16-18 cm),
- Großsträucher (mind. 200-250 cm Höhe),
- Pflanzarbeiten.

Förderhöhe

Baumpflegerische Maßnahmen, fachliche Gutachten und Ersatzpflanzungen werden bei festgestellter Förderfähigkeit mit 50% der Gesamtkosten durch die Stadt bezuschusst.

Zu beachten sind die maximalen Fördergrenzen der einzelnen Maßnahmen.

Vor-Ort-Beratung

Neben der Feststellung der Förderfähigkeit Ihres Gehölzes bietet Ihnen der Vor-Ort-Termin die Möglichkeit der

- **Auskunft** über Krankheiten, Schädlings-/ Pilzbefall und Fehlentwicklungen Ihres Gehölzes,
- **Beratung** zur Auswahl und Durchführung nötiger Maßnahmen,
- **Empfehlungen** zur Verbesserung des Baumumfeldes und zur Pflanzung und Artenauswahl bei Ersatzpflanzungen (nach eventuell nötiger Fällung).

1 x kostenfrei je Gehölz!

Bitte beachten Sie:

Ein gesunder Baum benötigt normalerweise **keinen** Pflegeschnitt!

Grundsätzlich sollten dem Gehölz möglichst wenig Schnittverletzungen zugefügt werden. Wunden sind potentielle Eintrittspforten für baumzerstörende Mikroorganismen/Pilze und gefährden langfristig das Gehölz. Sind Maßnahmen jedoch nötig, sollten Fachleute beraten, bzw. die Durchführung der Maßnahmen übernehmen.