

Amtsblatt für die Stadt Braunschweig

52. Jahrgang Braunschweig, den 11. März 2025 Nr. 3

Inhalt Seite
 Satzung über die 4. Teilaufhebung der Sanierungssatzung vom 19. Juni 2001 zur förmlichen Festlegung des Sanierungsgebietes Westliches Ringgebiet im Programmteil „Soziale Stadt“ vom 18. Februar 2025 nebst 9 Karten als Anlage.....9

**Satzung
 über die 4. Teilaufhebung der Sanierungssatzung vom 19. Juni 2001
 zur förmlichen Festlegung des Sanierungsgebietes Westliches Ringgebiet
 im Programmteil „Soziale Stadt“
 vom 18. Februar 2025**

Aufgrund des § 162 Abs. 1 und 2 Baugesetzbuch (BauGB) in der Fassung der Bekanntmachung vom 3. November 2017 (BGBl. I S. 3634), zuletzt geändert durch Artikel 3 des Gesetzes vom 20. Dezember 2023 (BGBl. 2023 I Nr. 394) in Verbindung mit den §§ 10 f., 58 Abs. 1 Nr. 5 Niedersächsisches Kommunalverfassungsgesetz (NKomVG) in der Fassung vom 17. Dezember 2010 (Nds. GVBl. S. 576), zuletzt geändert durch Artikel 1 des Gesetzes vom 29. Januar 2025 (Nds. GVBl. S. 2025 Nr. 3), hat der Rat der Stadt Braunschweig in seiner Sitzung am 18. Februar 2025 folgende Satzung beschlossen:

§ 1

(1) Nach Abschluss der städtebaulichen Sanierungsmaßnahmen in Teilbereichen des Sanierungsgebietes Westliches Ringgebiet im Programmteil „Soziale Stadt“ wird die Sanierungssatzung vom 19. Juni 2001 (Amtsblatt für die Stadt Braunschweig Nr. 17 vom 19. September 2001) teilweise aufgehoben.

(2) Der Geltungsbereich dieser Teilaufhebungssatzung umfasst folgende Grundstücke:

Bereich 4.1 – Altfeld

Ord.-Nr.	Grundbuchbezeichnung Grundbuch von Braunschweig Band A		Gemarkung	Kataster- bezeichnung		Lage	Haus-Nrn.
	Art	Blatt/Blätter		Flur	Flurstück		
4.1.1	1100	009231	Hohetor	3	52/25 tlw.	Alter Pippelweg, Pippelweg, Johannes-Selenka-Platz	
4.1.2	1100	001157	Hohetor	2	93/4	Altfeld	
4.1.3	1100	009230	Hohetor	3	51/6 tlw.	Am Weinberg	
4.1.4	1100	001157	Hohetor	2	95/3	Am Weinberg	
4.1.5	1100	006460	Hohetor	2	96/4	Am Weinberg	
4.1.6	1100	003642	Hohetor	2	96/7	Am Weinberg	
4.1.7	1100	001157	Hohetor	2	96/9	Am Weinberg	
4.1.8	1100	009230	Hohetor	2	111/4	Am Weinberg	
4.1.9	1100	012051	Hohetor	3	20/10 tlw.	Am Weinberg, Pippelweg	

Bereich 4.2 – Broitzemer Straße-West

Ord.-Nr.	Grundbuchbezeichnung Grundbuch von Braunschweig Band A		Gemarkung	Kataster- bezeichnung		Lage	Haus-Nrn.
	Art	Blatt/Blätter		Flur	Flurstück		
4.2.1	1100	006561	Wilhelmitor	6	66/1	Auf dem Piepenstiege	
4.2.2	1100	014494	Hohetor	3	12/14	Braunschweig-Nordkurve nach Braunschweig-Rbf.	
4.2.3	1100	012044	Hohetor	3	14/8	Braunschweig- Nordkurve nach Braunschweig-Rbf.	
4.2.4	1100	006340	Wilhelmitor	6	67/3	Broitzemer Straße	15
4.2.5	1100	006340	Wilhelmitor	6	63/2	Broitzemer Straße	16
4.2.6	1100	014494	Wilhelmitor	6	63/7	Broitzemer Straße	16
4.2.7	1100	013935	Wilhelmitor	6	11/21	Broitzemer Straße	25,26,27,28
4.2.8	1100	013935	Wilhelmitor	6	9/4	Broitzemer Straße	25,26,27,28
4.2.9	1100	006176	Wilhelmitor	6	61/10	Broitzemer Straße	25,26,27,28
4.2.10	1100	006176	Wilhelmitor	6	61/11	Broitzemer Straße	25,26,27,28
4.2.11	1100	006176	Wilhelmitor	6	61/2	Broitzemer Straße	25,26,27,28
4.2.12	1100	006176	Wilhelmitor	6	61/8	Broitzemer Straße	25,26,27,28
4.2.13	1100	006176	Wilhelmitor	6	61/9	Broitzemer Straße	25,26,27,28
4.2.14	1100	013935	Wilhelmitor	6	63/24	Broitzemer Straße	25,26,27,28
4.2.15	1100	006176	Wilhelmitor	6	63/40	Broitzemer Straße	25,26,27,28
4.2.16	1100	013935	Wilhelmitor	6	90/5	Broitzemer Straße	25,26,27,28
4.2.17	1100	014494	Hohetor	3	14/10	Broitzemer Straße	202
4.2.18	1100	012044	Hohetor	3	15/36	Broitzemer Straße	202
4.2.19	1100	014494	Hohetor	3	15/44	Broitzemer Straße	202, 202 A, 204 A
4.2.20	2101	015325, 015326	Hohetor	3	15/31	Broitzemer Straße	203
4.2.21	2101	014680, 014681	Hohetor	3	15/25	Broitzemer Straße	204
4.2.22	2101	014680, 014681	Hohetor	3	15/28	Broitzemer Straße	204
4.2.23	2101	016195, 016196	Hohetor	3	15/33	Broitzemer Straße	205
4.2.24	2101	016195, 016196	Hohetor	3	15/35	Broitzemer Straße	205
4.2.25	1100	022097	Hohetor	3	6/10	Broitzemer Straße	219
4.2.26	1100	004063	Hohetor	3	6/6	Broitzemer Straße	220
4.2.27	1100	008317	Hohetor	3	6/9	Broitzemer Str. 221, Pippelweg 1, 4	
4.2.28	1100	008317	Hohetor	3	7/12	Broitzemer Straße	222
4.2.29	1100	028073	Hohetor	3	6/11	Broitzemer Straße	
4.2.30	2101	014680, 014681	Hohetor	3	15/45	Broitzemer Straße	
4.2.31	2101	014680, 014681	Hohetor	3	15/46	Broitzemer Straße	
4.2.32	1100	014494	Hohetor	3	46/19 tlw.	Broitzemer Straße	
4.2.33	1100	006176	Wilhelmitor	6	63/39	Broitzemer Straße	
4.2.34	1301	019469-019492	Wilhelmitor	6	70/14	Cyriaksring	12-14
4.2.35	1301	019493-019516	Wilhelmitor	6	70/26	Cyriaksring	15, 16, 17
4.2.36	1301	016248-016256, 017842	Wilhelmitor	6	70/28	Cyriaksring	18
4.2.37	1100	001885	Wilhelmitor	6	70/29	Cyriaksring	19
4.2.38	1100	001898	Wilhelmitor	6	70/30	Cyriaksring	20

4.2.39	1100	001887	Wilhelmitor	6	70/32	Cyriaksring	21
4.2.40	1100	001899	Wilhelmitor	6	70/33	Cyriaksring	22
4.2.41	1100	001893	Wilhelmitor	6	70/35	Cyriaksring	23
4.2.42	1100	001900	Wilhelmitor	6	70/36	Cyriaksring	24
4.2.43	1100	001949	Wilhelmitor	6	70/38	Cyriaksring	25
4.2.44	1100	001950	Wilhelmitor	6	70/39	Cyriaksring	26
4.2.45	1100	001897	Wilhelmitor	6	70/184	Cyriaksring	27, 28
4.2.46	1100	016811	Wilhelmitor	6	70/181	Cyriaksring	
4.2.47	1100	014494	Wilhelmitor	6	63/33	Münchenstraße	
4.2.48	1100	026483	Wilhelmitor	6	63/38	Pippelweg	1
4.2.49	1100	014494	Hohetor	3	15/15	Pippelweg	9
4.2.50	1100	013088	Hohetor	3	15/21	Pippelweg	10
4.2.51	1100	013088	Hohetor	3	15/22	Pippelweg	10
4.2.52	1100	013088	Hohetor	3	15/23	Pippelweg	10
4.2.53	1100	013088	Hohetor	3	15/26	Pippelweg	10
4.2.54	1100	013088	Hohetor	3	15/30	Pippelweg	10
4.2.55	1100	013088	Hohetor	3	15/39	Pippelweg	10
4.2.56	1100	013088	Hohetor	3	15/40	Pippelweg	10
4.2.57	1100	006176	Wilhelmitor	6	63/26	Pippelweg	
4.2.58	1100	013935	Wilhelmitor	6	63/28	Pippelweg	
4.2.59	1100	014494	Wilhelmitor	6	63/31	Pippelweg	
4.2.60	1100	006176	Wilhelmitor	6	63/35	Pippelweg	
4.2.61	1100	013935	Wilhelmitor	6	63/37	Pippelweg	

Bereich 4.3 – Blumenstraße

Ord.-Nr.	Grundbuchbezeichnung Grundbuch von Braunschweig Band A		Gemarkung	Kataster- bezeichnung		Lage	Haus-Nrn.
	Art	Blatt/Blätter		Flur	Flurstück		
4.3.1	1100	002799	Wilhelmitor	6	63/18	Auf dem Piepenstiege	
4.3.2	1100	015124	Wilhelmitor	6	91/12	Auf dem Piepenstiege	
4.3.3	1301	028255-028265	Wilhelmitor	6	44/27	Belfort	2, 3, 3 A
4.3.4	1301	027765-027771	Wilhelmitor	6	44/26	Belfort	4, 5
4.3.5	1100	027785	Wilhelmitor	6	25/57	Belfort	7
4.3.6	1100	027785	Wilhelmitor	6	44/22	Belfort	7
4.3.7	1100	027784	Wilhelmitor	6	44/21	Belfort	8
4.3.8	1100	027783	Wilhelmitor	6	44/20	Belfort	9
4.3.9	2101	006854, 007748	Wilhelmitor	6	44/31	Belfort	9
4.3.10	1100	027782	Wilhelmitor	6	44/19	Belfort	10
4.3.11	1100	027781	Wilhelmitor	6	44/18	Belfort	11
4.3.12	1100	027780	Wilhelmitor	6	44/17	Belfort	12
4.3.13	1100	027779	Wilhelmitor	6	44/16	Belfort	13
4.3.14	1100	027778	Wilhelmitor	6	44/15	Belfort	14
4.3.15	1100	027776	Wilhelmitor	6	44/13	Belfort	15

4.3.16	1302	027775-027776	Wilhelmitor	6	44/14	Belfort	15
4.3.17	1100	027775	Wilhelmitor	6	44/12	Belfort	16
4.3.18	1301	027827-027833	Wilhelmitor	6	44/11	Belfort	17, 18
4.3.19	1100	012053	Wilhelmitor	6	41/71	Belfort	
4.3.20	1100	012053	Wilhelmitor	6	44/23	Belfort	
4.3.21	1100	012053	Wilhelmitor	6	44/25	Belfort	
4.3.22	1100	012053	Wilhelmitor	6	44/29	Belfort	
4.3.23	1100	012053	Wilhelmitor	6	44/32	Belfort	
4.3.24	1100	023307	Wilhelmitor	6	51/8	Blumenstraße	1
4.3.25	1100	028659	Wilhelmitor	6	51/6	Blumenstraße	1A-1H, 1J-1K, 2, 2A
4.3.26	1100	028659	Wilhelmitor	6	52/4	Blumenstraße	1A-1H, 1J-1K, 2, 2A
4.3.27	1100	026206	Wilhelmitor	6	52/3	Blumenstraße	3
4.3.28	1301	027860-027861	Wilhelmitor	6	53/2	Blumenstraße	3A
4.3.29	1100	028710	Wilhelmitor	6	51/5	Blumenstraße	4A
4.3.30	1301	027874-027876	Wilhelmitor	6	54/4	Blumenstraße	4A
4.3.31	1301	027866-027873	Wilhelmitor	6	54/5	Blumenstraße	4B
4.3.32	1301	027866-027873	Wilhelmitor	6	53/3	Blumenstraße	4C
4.3.33	1100	027713	Wilhelmitor	6	54/2	Blumenstraße	5
4.3.34	1100	001183	Wilhelmitor	6	55/3	Blumenstraße	6
4.3.35	1100	027099	Wilhelmitor	6	45/71	Blumenstraße	8
4.3.36	2101	006854, 007748	Wilhelmitor	6	45/14	Blumenstraße	9
4.3.37	2101	006854, 007748	Wilhelmitor	6	45/18	Blumenstraße	9
4.3.38	2101	026072-026073	Wilhelmitor	6	44/8	Blumenstraße	11
4.3.39	1100	012053	Wilhelmitor	6	25/58	Blumenstraße	20
4.3.40	1100	012053	Wilhelmitor	6	11/94	Blumenstraße	23
4.3.41	1100	012053	Wilhelmitor	6	11/50	Blumenstraße	25
4.3.42	1100	024654	Wilhelmitor	6	60/7	Blumenstraße	25
4.3.43	1100	012053	Wilhelmitor	6	59/6	Blumenstraße	27
4.3.44	1100	012053	Wilhelmitor	6	59/3	Blumenstraße	33
4.3.45	1100	012053	Wilhelmitor	6	59/5	Blumenstraße	33
4.3.46	1100	014494	Wilhelmitor	6	58/7	Blumenstraße	36
4.3.47	1100	003407	Wilhelmitor	6	56/4	Blumenstraße	38
4.3.48	1100	024654	Wilhelmitor	6	25/48	Blumenstraße	
4.3.49	1100	027304	Wilhelmitor	6	45/75	Blumenstraße	
4.3.50	1100	014494	Wilhelmitor	6	45/76	Blumenstraße	
4.3.51	1100	004271	Wilhelmitor	6	51/4	Blumenstraße	
4.3.52	1100	014494	Wilhelmitor	6	51/7	Blumenstraße	
4.3.53	1100	027099	Wilhelmitor	6	55/11	Blumenstraße	
4.3.54	1100	027277	Wilhelmitor	6	55/15	Blumenstraße	
4.3.55	1100	027271	Wilhelmitor	6	55/16	Blumenstraße	
4.3.56	1100	006568	Wilhelmitor	6	56/6	Blumenstraße	
4.3.57	1100	014494	Wilhelmitor	6	58/6	Blumenstraße	
4.3.58	1100	012053	Wilhelmitor	6	59/1	Blumenstraße	
4.3.59	1100	028721	Wilhelmitor	6	60/6	Blumenstraße	

4.3.60	1100	006568	Wilhelmitor	6	70/186	Blumenstraße	
4.3.61	1100	014494	Wilhelmitor	6	83/4	Blumenstraße	
4.3.62	1100	014494	Wilhelmitor	6	83/8	Blumenstraße	
4.3.63	1100	006568	Wilhelmitor	6	91/13	Blumenstraße	
4.3.64	1100	016811	Wilhelmitor	6	92	Blumenstraße	
4.3.65	1100	012053	Wilhelmitor	6	11/37	Broitzemer Straße	
4.3.66	1100	012053	Wilhelmitor	6	11/38	Broitzemer Straße	
4.3.67	1100	002065	Wilhelmitor	6	48/1	Cyriaksring	6
4.3.68	1100	004272	Wilhelmitor	6	48/2	Cyriaksring	7
4.3.69	1301	009962-009969	Wilhelmitor	6	48/6	Cyriaksring	8
4.3.70	1100	006609	Wilhelmitor	6	48/7	Cyriaksring	9
4.3.71	1100	008469	Wilhelmitor	6	70/179	Cyriaksring	9A
4.3.72	1100	014494	Wilhelmitor	6	58/4	Cyriaksring	10
4.3.73	1100	012278	Wilhelmitor	6	58/5	Cyriaksring	10
4.3.74	1100	002799	Wilhelmitor	6	63/20	Cyriaksring	10
4.3.75	1100	012278	Wilhelmitor	6	66/3	Cyriaksring	10
4.3.76	1100	015124	Wilhelmitor	6	91/11	Cyriaksring	10
4.3.77	1100	002799	Wilhelmitor	6	70/182	Cyriaksring	10, 10 A
4.3.78	1100	012053	Wilhelmitor	6	56/5	Cyriaksring	
4.3.79	1100	012053	Wilhelmitor	6	70/185	Cyriaksring	
4.3.80	1100	012053	Wilhelmitor	6	91/14	Cyriaksring	
4.3.81	1100	030752	Wilhelmitor	6	42/73	Helenenstraße	17, 18
4.3.82	1100	013366	Wilhelmitor	6	42/2	Helenenstraße	18
4.3.83	1100	003392	Wilhelmitor	6	45/6	Helenenstraße	19
4.3.84	1100	003392	Wilhelmitor	6	45/82	Helenenstraße	19
4.3.85	1100	003391	Wilhelmitor	6	45/81	Helenenstraße	19 A
4.3.86	1100	013366	Wilhelmitor	6	42/71	Helenenstraße	19 B
4.3.87	1100	001104	Wilhelmitor	6	45/7	Helenenstraße	19 B
4.3.88	1100	001180	Wilhelmitor	6	45/8	Helenenstraße	19 B
4.3.89	1100	001181	Wilhelmitor	6	46/71	Helenenstraße	19 B
4.3.90	1100	001182	Wilhelmitor	6	38/56	Helenenstraße	20
4.3.91	1100	003391	Wilhelmitor	6	45/80	Helenenstraße	20
4.3.92	1301	023967-023976	Wilhelmitor	6	37/46	Helenenstraße	21
4.3.93	1100	006808	Wilhelmitor	6	46/2	Helenenstraße	22
4.3.94	1100	006807	Wilhelmitor	6	46/3	Helenenstraße	23
4.3.95	1100	004301	Wilhelmitor	6	47/2	Helenenstraße	24
4.3.96	1100	004300	Wilhelmitor	6	47/1	Helenenstraße	25
4.3.97	1301	024845-024852	Wilhelmitor	6	47/3	Helenenstraße	26
4.3.98	1100	004296	Wilhelmitor	6	47/4	Helenenstraße	27
4.3.99	1100	006584	Wilhelmitor	6	48/4	Helenenstraße	28
4.3.100	1301	016175-016182, 023961-023962	Wilhelmitor	6	48/5	Helenenstraße	29
4.3.101	1100	005598	Wilhelmitor	6	48/3	Helenenstraße	30
4.3.102	1100	001182	Wilhelmitor	6	38/55	Helenenstraße	
4.3.103	1100	003392	Wilhelmitor	6	45/78	Helenenstraße	
4.3.104	1100	003391	Wilhelmitor	6	45/79	Helenenstraße	

4.3.105	1100	014494	Wilhelmitor	6	84/7	Helenenstraße	
4.3.106	1100	027277	Wilhelmitor	6	55/6	Müncheweiden	2
4.3.107	1100	027271	Wilhelmitor	6	55/8	Müncheweiden	3
4.3.108	1100	027100	Wilhelmitor	6	45/72	Müncheweiden	4
4.3.109	1100	027100	Wilhelmitor	6	55/12	Müncheweiden	4
4.3.110	1100	027034	Wilhelmitor	6	45/73	Müncheweiden	5
4.3.111	1100	027034	Wilhelmitor	6	55/13	Müncheweiden	5
4.3.112	1100	027103	Wilhelmitor	6	45/74	Müncheweiden	6
4.3.113	1100	027103	Wilhelmitor	6	55/14	Müncheweiden	6
4.3.114	1100	027024	Wilhelmitor	6	55/9	Müncheweiden	7
4.3.115	1100	028482	Wilhelmitor	6	46/72	Müncheweiden	7 A
4.3.116	1100	027033	Wilhelmitor	6	55/4	Müncheweiden	8
4.3.117	1302	027100, 027103, 027034	Wilhelmitor	6	55/10	Müncheweiden	
4.3.118	1100	012053	Wilhelmitor	6	55/5	Müncheweiden	

Bereich 4.4 – Jahnstraße

Ord.-Nr.	Grundbuchbezeichnung Grundbuch von Braunschweig Band A		Gemarkung	Kataster- bezeichnung		Lage	Haus-Nrn.
	Art	Blatt/Blätter		Flur	Flurstück		
4.4.1	1100	021355	Wilhelmitor	5	7/4	A 391	
4.4.2	1100	012053	Wilhelmitor	6	17/25	Am Jödebrunnen	
4.4.3	1100	012053	Wilhelmitor	6	21/23	Am Jödebrunnen	
4.4.4	1100	009133	Wilhelmitor	5	37/5	Am Jödebrunnen	
4.4.5	1100	007374	Wilhelmitor	4	35/76	Arndtstraße	2, 3, 4, 5
4.4.6	1100	007374	Wilhelmitor	4	35/77	Arndtstraße	2, 3, 4, 5
4.4.7	1100	007374	Wilhelmitor	4	76/41	Arndtstraße	2, 3, 4, 5
4.4.8	1100	007374	Wilhelmitor	4	78/35	Arndtstraße	2, 3, 4, 5
4.4.9	1100	004166	Wilhelmitor	5	1/1	Arndtstraße	36
4.4.10	1100	004166	Wilhelmitor	5	1/49	Arndtstraße	37
4.4.11	1100	004166	Wilhelmitor	5	1/48	Arndtstraße	38
4.4.12	1100	012053	Wilhelmitor	5	17/39	Arndtstraße	
4.4.13	1100	012053	Wilhelmitor	5	2/49	Arndtstraße	
4.4.14	1100	006849	Wilhelmitor	4	77/41	Hugo-Luther-Straße	17
4.4.15	1100	006281	Wilhelmitor	4	74/41	Hugo-Luther-Straße	18
4.4.16	1100	004167	Wilhelmitor	5	1/47	Hugo-Luther-Straße	19
4.4.17	1100	006801	Wilhelmitor	5	1/34	Hugo-Luther-Straße	20
4.4.18	1100	006280	Wilhelmitor	5	1/35	Hugo-Luther-Straße	21
4.4.19	1100	006308	Wilhelmitor	5	1/46	Hugo-Luther-Straße	22
4.4.20	1100	004310	Wilhelmitor	5	1/45	Hugo-Luther-Straße	23
4.4.21	1100	004309	Wilhelmitor	5	1/44	Hugo-Luther-Straße	24
4.4.22	1100	004308	Wilhelmitor	5	1/43	Hugo-Luther-Straße	25
4.4.23	1100	004307	Wilhelmitor	5	1/42	Hugo-Luther-Straße	26
4.4.24	1100	002228	Wilhelmitor	5	1/33	Hugo-Luther-Straße	27
4.4.25	1100	004306	Wilhelmitor	5	1/41	Hugo-Luther-Straße	28

4.4.26	1100	004305	Wilhelmitor	5	1/40	Hugo-Luther-Straße	29
4.4.27	1100	004304	Wilhelmitor	5	1/39	Hugo-Luther-Straße	30
4.4.28	1100	006795	Wilhelmitor	5	1/38	Hugo-Luther-Straße	31
4.4.29	1100	004303	Wilhelmitor	5	1/37	Hugo-Luther-Straße	32
4.4.30	1100	002580	Wilhelmitor	5	1/32	Hugo-Luther-Straße	33
4.4.31	1100	004302	Wilhelmitor	5	1/36	Hugo-Luther-Straße	34
4.4.32	1100	016618	Wilhelmitor	5	1/57	Hugo-Luther-Straße	34 A
4.4.33	1100	016618	Wilhelmitor	5	2/50	Hugo-Luther-Straße	34 A
4.4.34	1100	016618	Wilhelmitor	5	38/2	Hugo-Luther-Straße	34 A
4.4.35	1100	012596	Wilhelmitor	5	3/3	Hugo-Luther-Straße	34 B
4.4.36	1100	002789	Wilhelmitor	5	4/10	Hugo-Luther-Straße	34 C
4.4.37	1100	002789	Wilhelmitor	5	4/6	Hugo-Luther-Straße	34 C
4.4.38	1100	002789	Wilhelmitor	5	4/8	Hugo-Luther-Straße	34 C
4.4.39	1100	002789	Wilhelmitor	5	4/9	Hugo-Luther-Straße	34 C
4.4.40	1100	000641	Wilhelmitor	5	4/13	Hugo-Luther-Straße	34 D
4.4.41	1100	025525	Wilhelmitor	5	7/5	Hugo-Luther-Straße	34 E
4.4.42	1100	019965	Wilhelmitor	6	22/12	Hugo-Luther-Straße	37
4.4.43	1100	006500	Wilhelmitor	6	22/13	Hugo-Luther-Straße	38
4.4.44	1100	006290	Wilhelmitor	6	22/14	Hugo-Luther-Straße	39
4.4.45	1100	022528	Wilhelmitor	6	22/15	Hugo-Luther-Straße	40
4.4.46	1100	006291	Wilhelmitor	6	22/11	Hugo-Luther-Straße	41
4.4.47	1100	002183	Wilhelmitor	6	22/6	Hugo-Luther-Straße	42
4.4.48	1100	006292	Wilhelmitor	6	84/22	Hugo-Luther-Straße	43
4.4.49	1100	006292	Wilhelmitor	6	85/22	Hugo-Luther-Straße	43
4.4.50	1100	002123	Wilhelmitor	6	82/23	Hugo-Luther-Straße	44
4.4.51	1100	002123	Wilhelmitor	6	83/23	Hugo-Luther-Straße	44
4.4.52	1100	007415	Wilhelmitor	6	22/10	Hugo-Luther-Straße	45
4.4.53	1100	006796	Wilhelmitor	6	22/16	Hugo-Luther-Straße	46
4.4.54	1301	016783	Wilhelmitor	6	22/17	Hugo-Luther-Straße	47
4.4.55	1100	006577	Wilhelmitor	6	22/18	Hugo-Luther-Straße	48
4.4.56	1301	010980-010987	Wilhelmitor	6	22/1	Hugo-Luther-Straße	49
4.4.57	1301	010904-010906, 010908, 010910, 010912-010919	Wilhelmitor	6	22/2	Hugo-Luther-Straße	50
4.4.58	1100	002345	Wilhelmitor	6	22/3	Hugo-Luther-Straße	51
4.4.59	1100	002345	Wilhelmitor	6	22/4	Hugo-Luther-Straße	52
4.4.60	1301	019636-019645	Wilhelmitor	6	22/5	Hugo-Luther-Straße	53
4.4.61	1100	012053	Wilhelmitor	6	25/51	Hugo-Luther-Straße	
4.4.62	1100	006577	Wilhelmitor	6	25/52	Hugo-Luther-Straße	
4.4.63	1100	009133	Wilhelmitor	5	37/3	Hugo-Luther-Straße	
4.4.64	1100	009133	Wilhelmitor	5	38/3	Hugo-Luther-Straße	
4.4.65	1100	012053	Wilhelmitor	5	7/1	Hugo-Luther-Straße	
4.4.66	1100	012053	Wilhelmitor	5	8/1	Hugo-Luther-Straße	
4.4.67	1100	028171	Wilhelmitor	6	25/55	Hugo-Luther-Straße	
4.4.68	1100	006359	Wilhelmitor	5	1/2	Jahnstraße	1
4.4.69	1100	004161	Wilhelmitor	5	1/3	Jahnstraße	2

4.4.70	1100	006360	Wilhelmitor	5	1/4	Jahnstraße	3
4.4.71	1100	006361	Wilhelmitor	5	1/5	Jahnstraße	4
4.4.72	1100	013566	Wilhelmitor	5	1/6	Jahnstraße	5
4.4.73	1100	013566	Wilhelmitor	5	1/7	Jahnstraße	6
4.4.74	1100	004161	Wilhelmitor	5	1/8	Jahnstraße	7
4.4.75	1100	006362	Wilhelmitor	5	1/9	Jahnstraße	7 A
4.4.76	1100	004161	Wilhelmitor	5	1/11	Jahnstraße	8
4.4.77	1100	004162	Wilhelmitor	5	1/10	Jahnstraße	8 A
4.4.78	1100	004162	Wilhelmitor	5	1/12	Jahnstraße	9
4.4.79	1100	004162	Wilhelmitor	5	1/13	Jahnstraße	10
4.4.80	1100	004162	Wilhelmitor	5	1/14	Jahnstraße	11
4.4.81	1100	004162	Wilhelmitor	5	1/15	Jahnstraße	12
4.4.82	1100	004163	Wilhelmitor	5	1/16	Jahnstraße	12 A
4.4.83	1100	004163	Wilhelmitor	5	1/18	Jahnstraße	16
4.4.84	1100	004163	Wilhelmitor	5	1/17	Jahnstraße	16 A
4.4.85	1100	004163	Wilhelmitor	5	1/19	Jahnstraße	17
4.4.86	1100	004163	Wilhelmitor	5	1/31	Jahnstraße	18
4.4.87	1100	004164	Wilhelmitor	5	1/21	Jahnstraße	19
4.4.88	1100	004164	Wilhelmitor	5	1/22	Jahnstraße	20
4.4.89	1100	004164	Wilhelmitor	5	1/23	Jahnstraße	21
4.4.90	1100	006363	Wilhelmitor	5	1/24	Jahnstraße	22
4.4.91	1100	006364	Wilhelmitor	5	1/25	Jahnstraße	23
4.4.92	1100	006364	Wilhelmitor	5	1/26	Jahnstraße	24
4.4.93	1100	012736	Wilhelmitor	5	1/27	Jahnstraße	25
4.4.94	1100	012736	Wilhelmitor	5	1/28	Jahnstraße	26
4.4.95	1100	004165	Wilhelmitor	5	1/29	Jahnstraße	27
4.4.96	1100	004165	Wilhelmitor	5	1/30	Jahnstraße	28
4.4.97	1100	009133	Wilhelmitor	5	1/51	Jahnstraße	
4.4.98	1100	009133	Wilhelmitor	5	1/52	Jahnstraße	
4.4.99	1100	006891	Wilhelmitor	5	1/53	Jahnstraße	
4.4.100	1100	012185	Wilhelmitor	5	2/48	Jahnstraße	
4.4.101	1100	012053	Wilhelmitor	5	2/54	Jahnstraße	

Bereich 4.5 – Hebbelstraße

Ord.-Nr.	Grundbuchbezeichnung Grundbuch von Braunschweig Band A		Gemarkung	Kataster- bezeichnung		Lage	Haus-Nrn.
	Art	Blatt/Blätter		Flur	Flurstück		
4.5.1	1100	003653	Wilhelmitor	5	2/83	Hebbelstraße	2,4,6,8,12, 14,16,18,20
4.5.2	1100	003653	Wilhelmitor	5	2/84	Hebbelstraße	2,4,6,8,12, 14,16,18,20
4.5.3	1100	003644	Wilhelmitor	5	2/23	Hebbelstraße	3
4.5.4	1100	003627	Wilhelmitor	5	2/71	Hebbelstraße	5,7,9,11,13,15
4.5.5	1100	006209	Wilhelmitor	5	2/26	Hebbelstraße	10
4.5.6	1100	003627	Wilhelmitor	5	2/65	Hebbelstraße	17,19

4.5.7	1100	023514	Wilhelmitor	5	2/70	Hebbelstraße	21,23,25
4.5.8	1100	006209	Wilhelmitor	5	2/69	Hebbelstraße	22
4.5.9	1100	020679	Wilhelmitor	5	2/67	Hebbelstraße	24,26
4.5.10	1100	003627	Wilhelmitor	5	2/64	Hebbelstraße	27
4.5.11	1100	003627	Wilhelmitor	5	2/62	Hebbelstraße	28
4.5.12	1100	003627	Wilhelmitor	5	2/63	Hebbelstraße	29,31,33,35
4.5.13	1100	003627	Wilhelmitor	5	2/61	Hebbelstraße	30,32,34, 36,38,40
4.5.14	1100	003644	Wilhelmitor	5	2/24	Hebbelstraße	
4.5.15	1100	009133	Wilhelmitor	5	2/85	Hebbelstraße	

Bereich 4.6 – Hugo-Luther-Straße

Ord.-Nr.	Grundbuchbezeichnung Grundbuch von Braunschweig Band A		Gemarkung	Kataster- bezeichnung		Lage	Haus-Nrn.
	Art	Blatt/Blätter		Flur	Flurstück		
4.6.1	1100	014494	Wilhelmitor	6	39/5	Chr.-Friedrich-Krull-Str.	5
4.6.2	1100	014494	Wilhelmitor	6	38/11	Chr.-Friedrich-Krull-Str.	
4.6.3	1100	014494	Wilhelmitor	6	39/4	Chr.-Friedrich-Krull-Str.	
4.6.4	1100	006548	Wilhelmitor	6	32/2	Cyriaksring	1
4.6.5	1100	006548	Wilhelmitor	6	32/3	Cyriaksring	1
4.6.6	1100	005584	Wilhelmitor	6	32/6	Cyriaksring	2
4.6.7	1100	006540	Wilhelmitor	6	29/2	Cyriaksring	3
4.6.8	1301	015650-015653	Wilhelmitor	6	30/3	Cyriaksring	4
4.6.9	1100	004273	Wilhelmitor	6	36/9	Cyriaksring	5
4.6.10	1100	013237	Wilhelmitor	4	35/84	Frankfurter Straße	253, 253 A, 253 B
4.6.11	1100	015246	Wilhelmitor	4	38/33	Frankfurter Straße	254
4.6.12	1100	006470	Wilhelmitor	4	38/29	Frankfurter Straße	256
4.6.13	1100	006462	Wilhelmitor	4	38/14	Frankfurter Straße	257
4.6.14	1100	006462	Wilhelmitor	4	38/15	Frankfurter Straße	257
4.6.15	1100	014021	Wilhelmitor	4	38/25	Frankfurter Straße	258
4.6.16	1100	014021	Wilhelmitor	4	38/27	Frankfurter Straße	258
4.6.17	1100	014021	Wilhelmitor	4	38/30	Frankfurter Straße	258
4.6.18	1301	025775-025788	Wilhelmitor	4	38/28	Frankfurter Straße	259
4.6.19	1301	025775-025788	Wilhelmitor	4	38/31	Frankfurter Straße	259
4.6.20	1301	025775-025788	Wilhelmitor	4	38/37	Frankfurter Straße	259
4.6.21	1301	025775-025788	Wilhelmitor	4	38/34	Frankfurter Straße	259
4.6.22	1100	014021	Wilhelmitor	4	38/38	Frankfurter Straße	259
4.6.23	1100	006462	Wilhelmitor	4	38/10	Frankfurter Straße	262
4.6.24	1100	006462	Wilhelmitor	4	38/9	Frankfurter Straße	262
4.6.25	1301	021899-021908	Wilhelmitor	4	39/11	Frankfurter Straße	263
4.6.26	1100	002151	Wilhelmitor	6	36/3	Helenenstraße	3
4.6.27	1100	001843	Wilhelmitor	6	36/2	Helenenstraße	4
4.6.28	1100	002535	Wilhelmitor	6	36/4	Helenenstraße	5
4.6.29	1301	017817-017825	Wilhelmitor	6	36/1	Helenenstraße	6, 6 A

4.6.30	1100	006797	Wilhelmitor	6	36/5	Heleneustraße	7
4.6.31	1100	006797	Wilhelmitor	6	36/6	Heleneustraße	7
4.6.32	1100	006797	Wilhelmitor	6	36/7	Heleneustraße	7
4.6.33	1100	006804	Wilhelmitor	6	36/8	Heleneustraße	8
4.6.34	1100	006241	Wilhelmitor	6	37	Heleneustraße	9
4.6.35	1100	007458	Wilhelmitor	6	30/71	Heleneustraße	9 A
4.6.36	1100	028380	Wilhelmitor	6	30/72	Heleneustraße	9 A
4.6.37	1100	003752	Wilhelmitor	6	38/52	Heleneustraße	10
4.6.38	1100	003966	Wilhelmitor	6	38/6	Heleneustraße	10
4.6.39	1301	027289-027297	Wilhelmitor	6	38/47	Heleneustraße	10 A
4.6.40	1100	003752	Wilhelmitor	6	38/49	Heleneustraße	10 B
4.6.41	1100	003752	Wilhelmitor	6	38/50	Heleneustraße	10 B
4.6.42	1100	027106	Wilhelmitor	6	38/51	Heleneustraße	10 C
4.6.43	1100	027106	Wilhelmitor	6	38/54	Heleneustraße	10 C
4.6.44	1100	003600	Wilhelmitor	6	38/2	Heleneustraße	11
4.6.45	1100	003601	Wilhelmitor	6	38/3	Heleneustraße	12
4.6.46	1100	028189	Wilhelmitor	6	40/14	Heleneustraße	15
4.6.47	1301	027289-027297	Wilhelmitor	6	38/53	Heleneustraße	
4.6.48	1301	018239-018248	Wilhelmitor	4	39/6	Hugo-Luther-Str. 1/ Frankf. Str. 263	
4.6.49	1301	018239-018248	Wilhelmitor	4	39/7	Hugo-Luther-Str. 1/ Frankf. Str. 263	
4.6.50	1100	005578	Wilhelmitor	4	39/5	Hugo-Luther-Straße	1 A
4.6.51	1100	006851	Wilhelmitor	4	39/10	Hugo-Luther-Straße	2
4.6.52	1100	006289	Wilhelmitor	4	39/9	Hugo-Luther-Straße	3
4.6.53	1100	006597	Wilhelmitor	4	39/3	Hugo-Luther-Straße	4
4.6.54	1100	006874	Wilhelmitor	4	39/12	Hugo-Luther-Straße	5
4.6.55	1301	013016-013023	Wilhelmitor	4	39/13	Hugo-Luther-Straße	6
4.6.56	1301	016963-016973	Wilhelmitor	4	39/4	Hugo-Luther-Straße	7
4.6.57	1100	006553	Wilhelmitor	4	39/15	Hugo-Luther-Straße	8
4.6.58	1301	014076-014086	Wilhelmitor	4	39/14	Hugo-Luther-Straße	9
4.6.59	1301	025800-025803, 025805- 025806, 025808-025811	Wilhelmitor	4	38/5	Hugo-Luther-Straße	9 A
4.6.60	1301	018256-018262	Wilhelmitor	4	38/20	Hugo-Luther-Straße	9 B
4.6.61	1100	006180	Wilhelmitor	4	38/6	Hugo-Luther-Straße	9 C
4.6.62	1301	015371-015382	Wilhelmitor	4	40/3	Hugo-Luther-Straße	10
4.6.63	1100	004311	Wilhelmitor	4	41/11	Hugo-Luther-Straße	11
4.6.64	1100	004282	Wilhelmitor	4	41/10	Hugo-Luther-Straße	12
4.6.65	1100	006533	Wilhelmitor	4	41/9	Hugo-Luther-Straße	13
4.6.66	1100	006487	Wilhelmitor	4	41/5	Hugo-Luther-Straße	14
4.6.67	1100	006810	Wilhelmitor	4	41/6	Hugo-Luther-Straße	15
4.6.68	1100	006524	Wilhelmitor	4	41/14	Hugo-Luther-Straße	16, 16 A
4.6.69	1100	006375	Wilhelmitor	6	28/12	Hugo-Luther-Straße	54
4.6.70	1100	016165	Wilhelmitor	6	40/13	Hugo-Luther-Straße	54 A
4.6.71	1100	005100	Wilhelmitor	6	28/18	Hugo-Luther-Straße	55
4.6.72	1301	019732-019737	Wilhelmitor	6	28/16	Hugo-Luther-Straße	56
4.6.73	1100	008161	Wilhelmitor	6	28/19	Hugo-Luther-Straße	57

4.6.74	1100	006329	Wilhelmitor	6	28/20	Hugo-Luther-Straße	58
4.6.75	1301	024458-024465	Wilhelmitor	6	28/13	Hugo-Luther-Straße	59
4.6.76	1301	025395-025398	Wilhelmitor	6	28/14	Hugo-Luther-Straße	59 A
4.6.77	1100	006879	Wilhelmitor	6	31/1	Hugo-Luther-Straße	60 A
4.6.78	1100	006879	Wilhelmitor	6	31/72	Hugo-Luther-Straße	60 A
4.6.79	2101	006879, 028460	Wilhelmitor	6	31/71	Hugo-Luther-Straße	61
4.6.80	1100	012053	Wilhelmitor	6	32/5	Hugo-Luther-Straße	61
4.6.81	1100	006549	Wilhelmitor	6	32/4	Hugo-Luther-Straße	62
4.6.82	1100	009133	Wilhelmitor	4	18/17	Hugo-Luther-Straße	
4.6.83	1100	009133	Wilhelmitor	4	19/38	Hugo-Luther-Straße	
4.6.84	1100	012737	Wilhelmitor	6	40/7	Hugo-Luther-Straße	

Bereich 4.7 – Juliusstraße-Süd

Ord.-Nr.	Grundbuchbezeichnung Grundbuch von Braunschweig Band A		Gemarkung	Kataster- bezeichnung		Lage	Haus-Nrn.
	Art	Blatt/Blätter		Flur	Flurstück		
4.7.1	1100	014494	Wilhelmitor	6	70/157	Cyriaksring 46-49, Juliusstraße 31 F-H, Luisenstraße 10-17	
4.7.2	1301	025535-025642	Wilhelmitor	6	70/160, 70/161	Cyriaksring 46-49, Juliusstraße 31 F-H, Luisenstraße 10-17	
4.7.3	1100	006880	Wilhelmitor	6	70/143	Cyriaksring	50
4.7.4	1100	006880	Wilhelmitor	6	87/70	Cyriaksring	51
4.7.5	1301	021327-021336	Wilhelmitor	6	151/70	Cyriaksring	52
4.7.6	1100	006054	Wilhelmitor	6	149/70	Cyriaksring	53
4.7.7	1301	010961-010968	Wilhelmitor	6	70/96	Cyriaksring	54
4.7.8	1100	006583	Wilhelmitor	6	70/74	Cyriaksring	55, 55 A
4.7.9	1100	006583	Wilhelmitor	6	70/75	Cyriaksring	55, 55 A
4.7.10	1301	025701-025709	Wilhelmitor	6	70/97	Cyriaksring	56
4.7.11	1100	006582	Wilhelmitor	6	70/138	Cyriaksring	57
4.7.12	1100	006581	Wilhelmitor	6	70/98	Cyriaksring	58
4.7.13	1100	006539	Wilhelmitor	6	34/5	Cyriaksring	60
4.7.14	1301	014911-014918, 016931	Wilhelmitor	6	34/2	Cyriaksring	61
4.7.15	1100	014494	Wilhelmitor	6	70/180 tlw.	Cyriaksring	
4.7.16	1100	006538	Wilhelmitor	6	34/4	Frankfurter Straße	264
4.7.17	1100	006566	Wilhelmitor	6	34/6	Frankfurter Straße	265
4.7.18	1301	013693-013700	Wilhelmitor	6	34/1	Frankfurter Straße	266
4.7.19	1100	002337	Wilhelmitor	6	34/3	Frankfurter Straße	267
4.7.20	1301	014403-014410, 022094-022095	Wilhelmitor	6	34/7	Helenenstraße	1
4.7.21	1100	007419	Wilhelmitor	6	35/1	Helenenstraße	2
4.7.22	1100	002138	Wilhelmitor	6	70/25	Helenenstraße	31
4.7.23	1301	024775-024783	Wilhelmitor	6	70/137	Helenenstraße	32
4.7.24	1100	014494	Wilhelmitor	6	84/6	Helenenstraße	
4.7.25	1100	007244	Wilhelmitor	6	70/136	Juliusstraße	31
4.7.26	1301	021340-021354, 028583	Wilhelmitor	6	70/135	Juliusstraße	31 A
4.7.27	1100	006508	Wilhelmitor	6	70/93	Juliusstraße	31 B
4.7.28	1301	012466, 012468-012474	Wilhelmitor	6	70/82	Juliusstraße	31 C

4.7.29	1100	003400	Wilhelmitor	6	70/13	Juliusstraße	31 D
4.7.30	1100	002127	Wilhelmitor	6	122/70	Juliusstraße	31 E
4.7.31	1100	002127	Wilhelmitor	6	124/70	Juliusstraße	31 E
4.7.32	1100	002127	Wilhelmitor	6	70/12	Juliusstraße	31 E
4.7.33	1100	006504	Wilhelmitor	6	70/134	Laffertstraße	1
4.7.34	1301	013713-013721, 014812	Wilhelmitor	6	70/88	Laffertstraße	2
4.7.35	1301	024471-024483	Wilhelmitor	6	70/133	Laffertstraße	3
4.7.36	1301	008889-008890	Wilhelmitor	6	70/86	Laffertstraße	4
4.7.37	1301	016953-016960	Wilhelmitor	6	70/95	Laffertstraße	4 A
4.7.38	1100	006502	Wilhelmitor	6	70/94	Laffertstraße	5
4.7.39	1301	011941-011952, 17462	Wilhelmitor	6	46/70	Laffertstraße	6
4.7.40	1301	011941-011952, 17462	Wilhelmitor	6	70/80	Laffertstraße	6
4.7.41	1301	012142-012149	Wilhelmitor	6	45/70	Laffertstraße	7
4.7.42	1301	012142-012149	Wilhelmitor	6	70/132	Laffertstraße	7
4.7.43	1100	006495	Wilhelmitor	6	70/140	Laffertstraße	8
4.7.44	1100	002056	Wilhelmitor	6	70/10	Laffertstraße	10
4.7.45	1100	016811	Wilhelmitor	6	70/141	Laffertstraße	

Bereich 4.8 - Pippelweg

Ord.-Nr.	Grundbuchbezeichnung Grundbuch von Braunschweig Band A		Gemarkung	Kataster- bezeichnung		Lage	Haus-Nrn.
	Art	Blatt/Blätter		Flur	Flurstück		
4.8.1	1100	004097	Hohetor	1	114/41	Alter Pippelweg	1 A
4.8.2	1100	004096	Hohetor	1	114/22	Altstadtring	1
4.8.3	1100	004098	Hohetor	1	114/18	Altstadtring	2
4.8.4	1100	002380	Hohetor	1	114/15	Altstadtring	3
4.8.5	1301	021383-021392	Hohetor	1	114/16	Altstadtring	4
4.8.6	1100	004099	Hohetor	1	114/39	Altstadtring	5
4.8.7	1100	004100	Hohetor	1	114/38	Altstadtring	6
4.8.8	1100	004101	Hohetor	1	116/114	Altstadtring	6
4.8.9	1100	004101	Hohetor	1	118/114	Altstadtring	7
4.8.10	1100	004102	Hohetor	1	114/21	Altstadtring	8
4.8.11	1301	012291-012354	Hohetor	1	114/14	Gutenbergstraße 4-10, Stolzestr. 2	
4.8.12	1100	003632	Hohetor	1	120/28	Gutenbergstraße	11, 11 A, 12, 12 A, 12 B
4.8.13	1100	004083	Hohetor	1	120/21	Gutenbergstraße	13, 14, 15, 16, 17, 18
4.8.14	1100	003519	Hohetor	1	117/26	Gutenbergstraße	19, 20
4.8.15	1100	003518	Hohetor	1	117/27	Gutenbergstraße	21, 22
4.8.16	1100	003631	Hohetor	1	117/29	Gutenbergstraße	23, 24
4.8.17	1301	013866-013891	Hohetor	1	120/26	Gutenbergstraße	25-27
4.8.18	1100	003617	Hohetor	1	120/24	Gutenbergstraße	28-30
4.8.19	1100	009231	Hohetor	1	114/36 tlw.	Gutenbergstraße	
4.8.20	1100	003617	Hohetor	1	117/19	Gutenbergstraße	

4.8.21	1301	013866-013891	Hohetor	1	120/12	Gutenbergstraße	
4.8.22	1100	003617	Hohetor	1	120/25	Gutenbergstraße	
4.8.23	1100	004028	Hohetor	2	64/25	Pippelweg	71
4.8.24	1100	028284	Hohetor	2	64/57	Pippelweg	72
4.8.25	1100	028288	Hohetor	2	64/56	Pippelweg	72 A
4.8.26	1100	028229	Hohetor	2	64/55	Pippelweg	72 B
4.8.27	1100	028553	Hohetor	2	64/54	Pippelweg	72 C
4.8.28	1100	004024	Hohetor	2	64/53	Pippelweg	73
4.8.29	1100	004025	Hohetor	2	64/14	Pippelweg	73 A
4.8.30	1302	028077-028081, 028191-028195	Hohetor	2	64/22	Pippelweg	73 B
4.8.31	1100	028657	Hohetor	2	64/27	Pippelweg	73 B
4.8.32	1100	028657	Hohetor	2	64/50	Pippelweg	73 B
4.8.33	1301	028191-028195	Hohetor	2	64/49	Pippelweg	73 C
4.8.34	1301	028077-028081	Hohetor	2	64/51	Pippelweg	74
4.8.35	1302	028077-028081, 028191-028195	Hohetor	2	64/52	Pippelweg	74
4.8.36	1100	027140	Hohetor	2	64/40	Pippelweg	74 A
4.8.37	1100	027141	Hohetor	2	64/41	Pippelweg	74 B
4.8.38	1100	027142	Hohetor	2	64/42	Pippelweg	74 C
4.8.39	1100	027143	Hohetor	2	64/43	Pippelweg	74 D
4.8.40	1100	027144	Hohetor	2	64/44	Pippelweg	74 E
4.8.41	1100	027145	Hohetor	2	64/45	Pippelweg	74 F
4.8.42	1100	027724	Hohetor	2	64/46	Pippelweg	74 G
4.8.43	1100	012051	Hohetor	2	64/16	Pippelweg	75
4.8.44	1100	004027	Hohetor	2	64/38	Pippelweg	75
4.8.45	1100	009230	Hohetor	2	64/12	Pippelweg	
4.8.46	1100	009230	Hohetor	2	64/21	Pippelweg	
4.8.47	1100	017845	Hohetor	2	64/24	Pippelweg	
4.8.48	1100	017845	Hohetor	2	64/26	Pippelweg	
4.8.49	1302	027140-027142	Hohetor	2	64/39	Pippelweg	
4.8.50	1100	012044	Hohetor	2	64/48	Pippelweg	
4.8.51	1100	004113	Hohetor	1	114/24	Stolzstraße	1

(3) Die vorstehende Teilaufhebungssatzung sowie die zugehörigen Lagepläne im Maßstab 1:7.500 (Gesamtübersicht und Teilübersicht 4.1), 1:3.000 (Teilübersichten 4.2 und 4.4), 1:2.500 (Teilübersichten 4.3 und 4.6), 1:1.250 (Teilübersicht 4.5) bzw. 1:1.750 (Teilübersichten 4.7 und 4.8), die als Anlagen Bestandteile dieser Teilaufhebungssatzung sind, liegen ab sofort beim Fachbereich Bauordnung und Zentrale Vergabestelle, Abteilung Bauordnung, Beratungsstelle Planen - Bauen - Umwelt, Langer Hof 8, 5. Etage, Zimmer 503, aus und können von jedermann eingesehen werden. Für die Einsichtnahme ist telefonisch ein Termin unter der Tel.-Nr. 470-4001 oder 470-4002 zu vereinbaren.

§ 2

Diese Teilaufhebungssatzung tritt mit dem Tage der Bekanntmachung im Amtsblatt für die Stadt Braunschweig in Kraft.

Stadt Braunschweig
Der Oberbürgermeister
I. V.
Leuer
Stadtbaurat

Öffentliche Bekanntmachung

I Bekanntmachung (§ 143 BauGB)

Die vorstehende Satzung über die 4. Teilaufhebung der Sanierungssatzung vom 19. Juni 2001 (Amtsblatt für die Stadt Braunschweig Nr. 17 vom 19. September 2001) zur förmlichen Festlegung des Sanierungsgebietes Westliches Ringgebiet im Programmteil „Soziale Stadt“ wird hiermit öffentlich bekannt gemacht.

II Verletzung von Form- und Verfahrensvorschriften (§ 215 Abs. 1 BauGB)

Es wird darauf hingewiesen, dass die Verletzung der in § 214 Abs. 1 Nr. 1 bis 3 BauGB bezeichneten Verfahrens- und Formvorschriften bei der Aufstellung der Satzung dann unbeachtlich wird, wenn sie nicht innerhalb eines Jahres seit dieser Bekanntmachung schriftlich gegenüber der Stadt Braunschweig geltend gemacht worden ist. Der Sachverhalt, der die Verletzung von Verfahrens- und Formvorschriften begründen soll, ist darzulegen.

III Besondere sanierungsrechtliche Vorschriften (§§ 153, 154, 155, 157, 159 und 161 BauGB)

Auf die Anwendbarkeit der besonderen sanierungsrechtlichen Vorschriften der §§ 153, 154, 155, 157, 159 und 161 BauGB über die Bemessung von Ausgleichs- und Entschädigungsleistungen sowie über Sanierungsträger und andere Beauftragte wird hingewiesen.

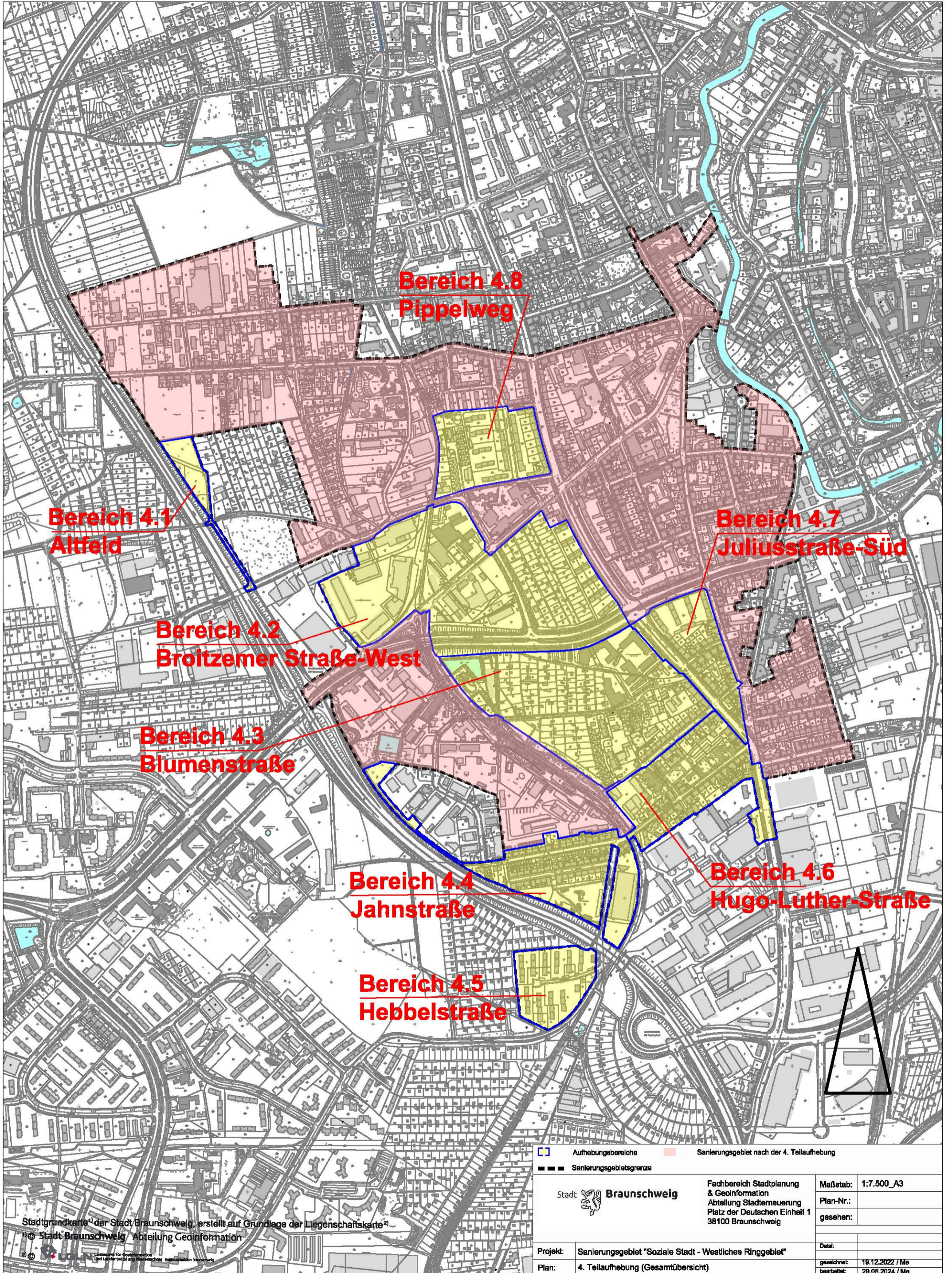
IV Wirksamwerden der Satzung (§ 143 BauGB)

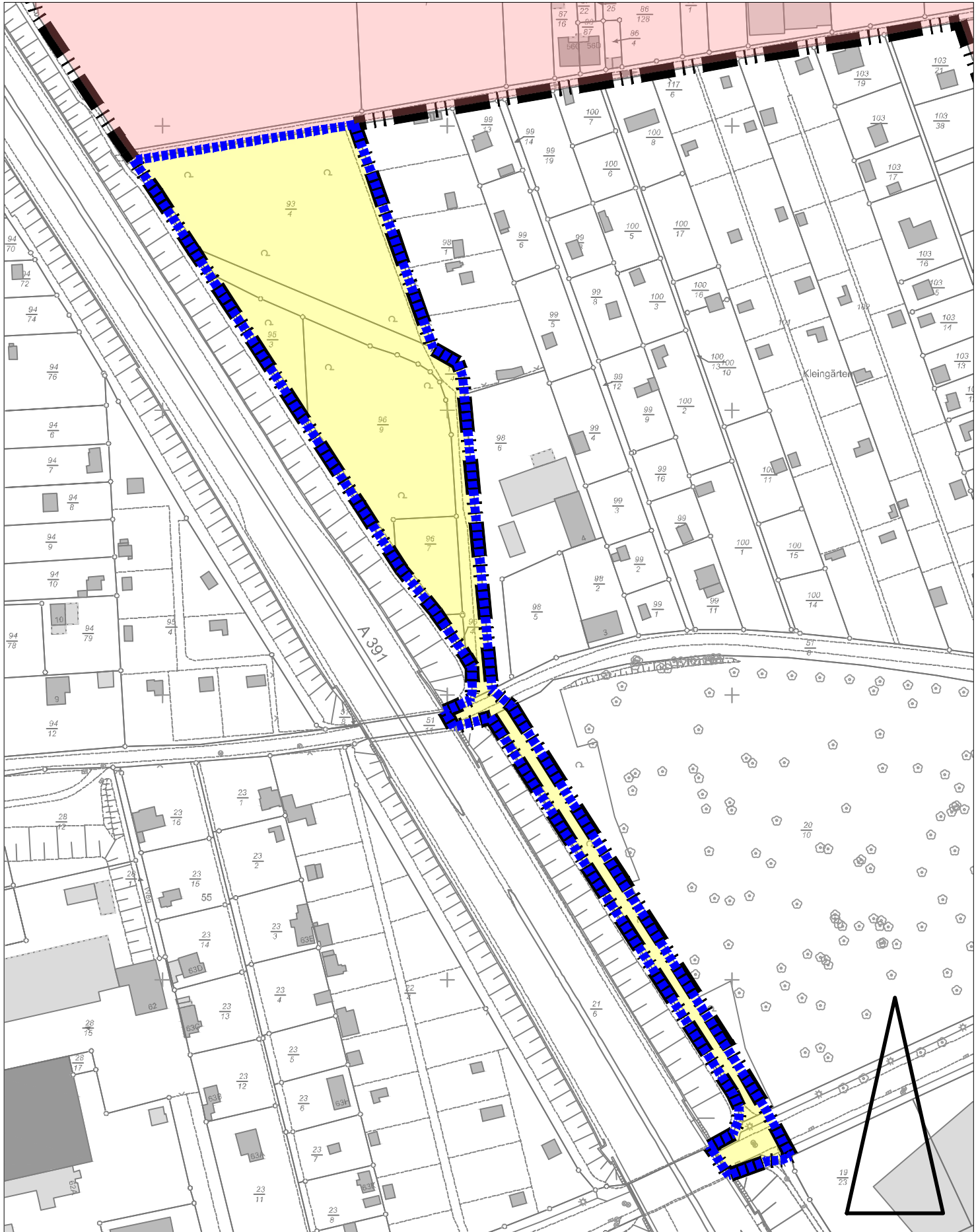
Die vorstehende Satzung einschließlich der Karten mit Darstellung des räumlichen Geltungsbereichs kann ab sofort beim Fachbereich Bauordnung und Zentrale Vergabestelle, Abteilung Bauordnung, Beratungsstelle Planen-Bauen-Umwelt, Langer Hof 8, 5. Stock, Zimmer 503, eingesehen werden. Für die Einsichtnahme ist telefonisch ein Termin unter der Tel.-Nr. 470-4001 oder 470-4002 zu vereinbaren.

Mit dieser Bekanntmachung wird die vorstehende Satzung rechtsverbindlich.

Braunschweig, den 28. Februar 2025

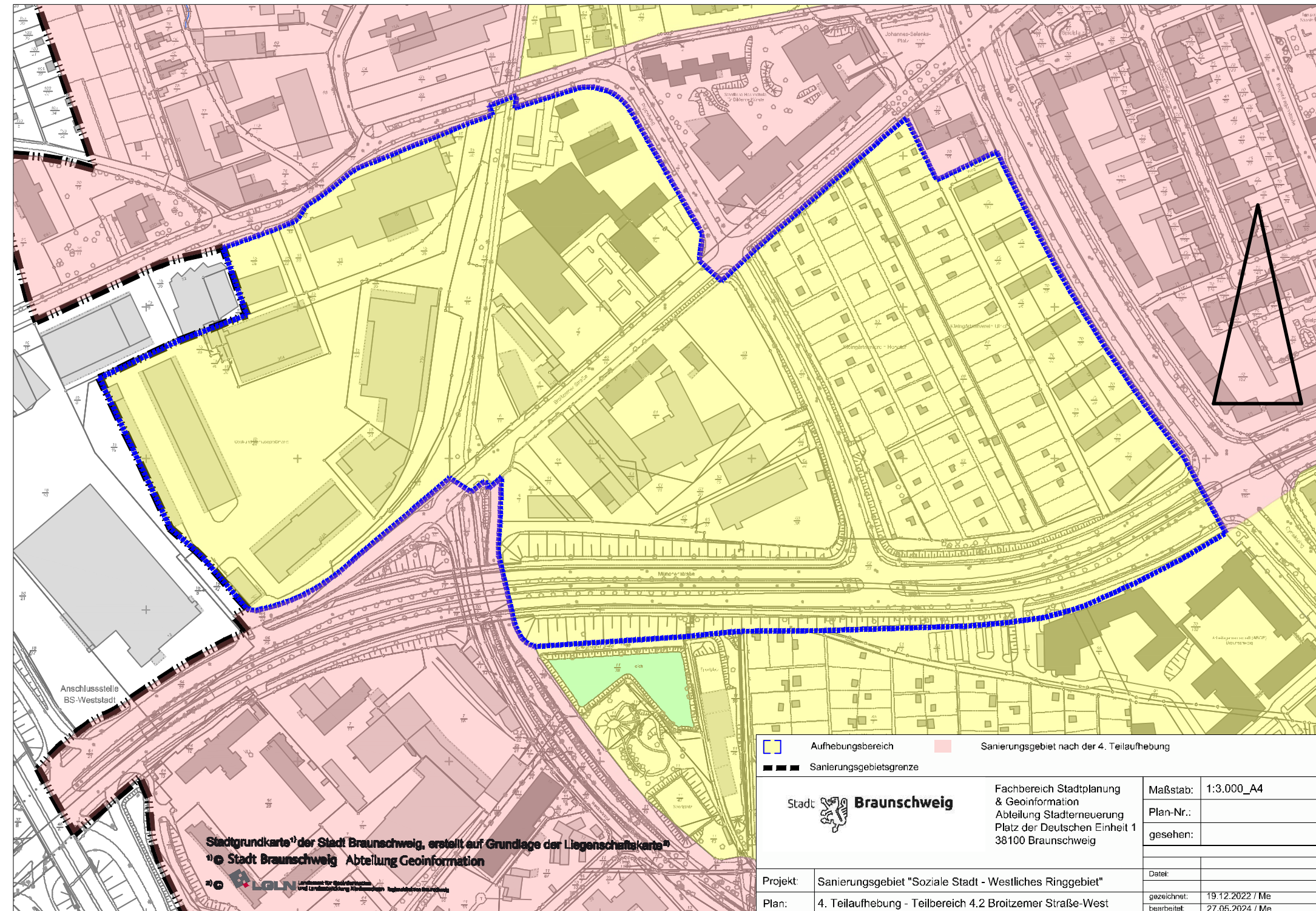
Stadt Braunschweig
Der Oberbürgermeister
I. V.
Leuer
Stadtbaurat









		Sanierungsgebiet nach der 4. Teilaufhebung	
Stadt Braunschweig		Fachbereich Stadtplanung & Geoinformation Abteilung Stadterneuerung Platz der Deutschen Einheit 1 38100 Braunschweig	
Projekt: Sanierungsgebiet "Soziale Stadt - Westliches Ringgebiet"		Maßstab: 1:7.500_A4	
Plan: 4. Teilaufhebung - Bereich 4.1 Altstadt		Plan-Nr.: gesehen:	
		Datei:	
		gezeichnet: 19.12.2022 / Me bearbeitet: 27.05.2024 / Me	

Stadtplan der Stadt Braunschweig, erstellt auf Grundlage der Liegenschaftskarte
 © Stadt Braunschweig Abteilung Geoinformation

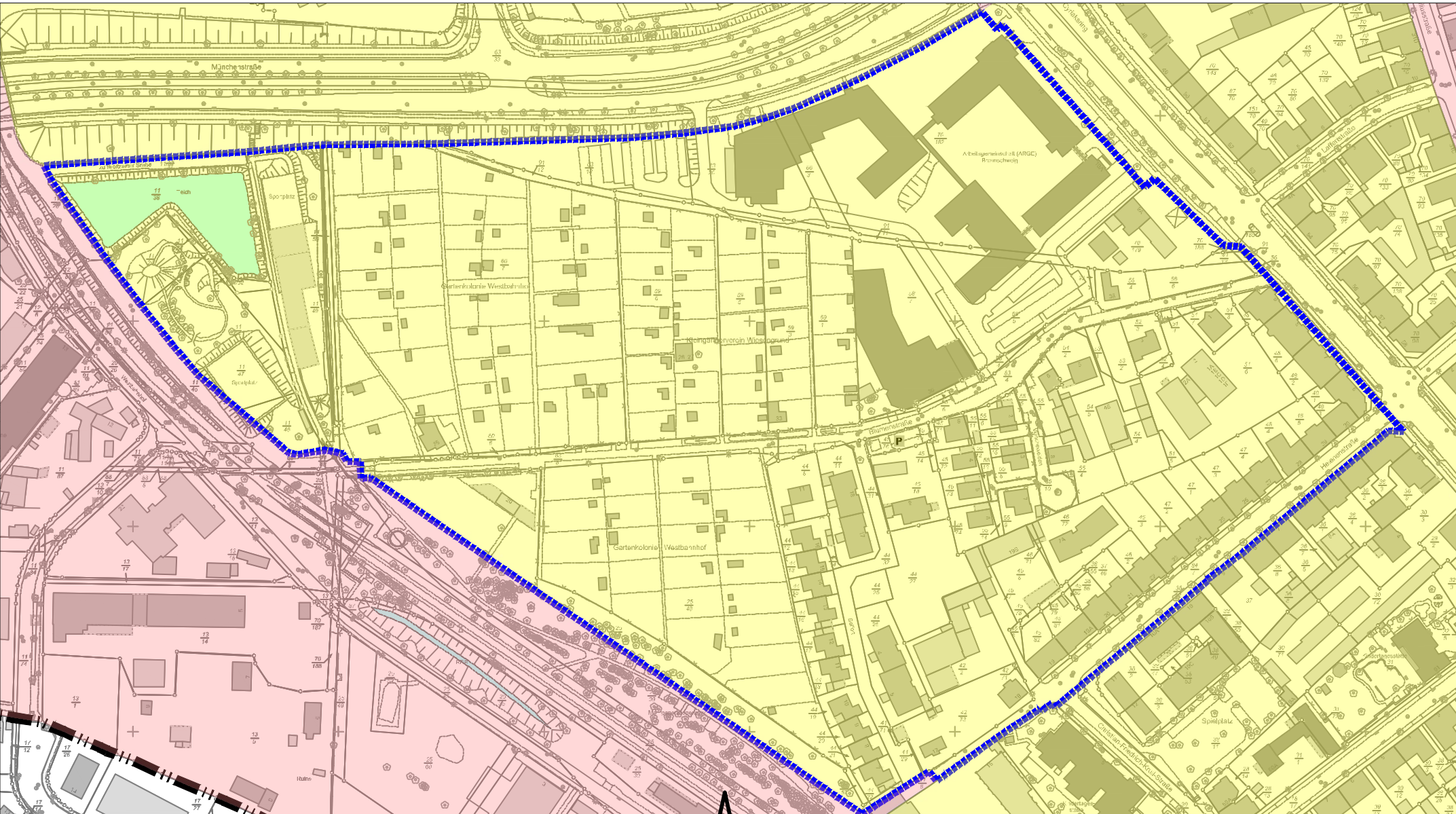


	Aufhebungsbereich		Sanierungsgebiet nach der 4. Teilaufhebung
	Sanierungsgebietsgrenze		

Stadt  Braunschweig		Fachbereich Stadtplanung & Geoinformation Abteilung Stadterneuerung Platz der Deutschen Einheit 1 38100 Braunschweig	Maßstab: 1:3.000_A4 Plan-Nr.: gesehen:
Projekt:	Sanierungsgebiet "Soziale Stadt - Westliches Ringgebiet"		Datum:
Plan:	4. Teilaufhebung - Teilbereich 4.2 Broitzemer Straße-West		gezeichnet: 19.12.2022 / Me bearbeitet: 27.05.2024 / Me

Stadtgrundkarte¹⁾ der Stadt Braunschweig, erstellt auf Grundlage der Liegenschaftskarte²⁾
 1) © Stadt Braunschweig Abteilung Geoinformation

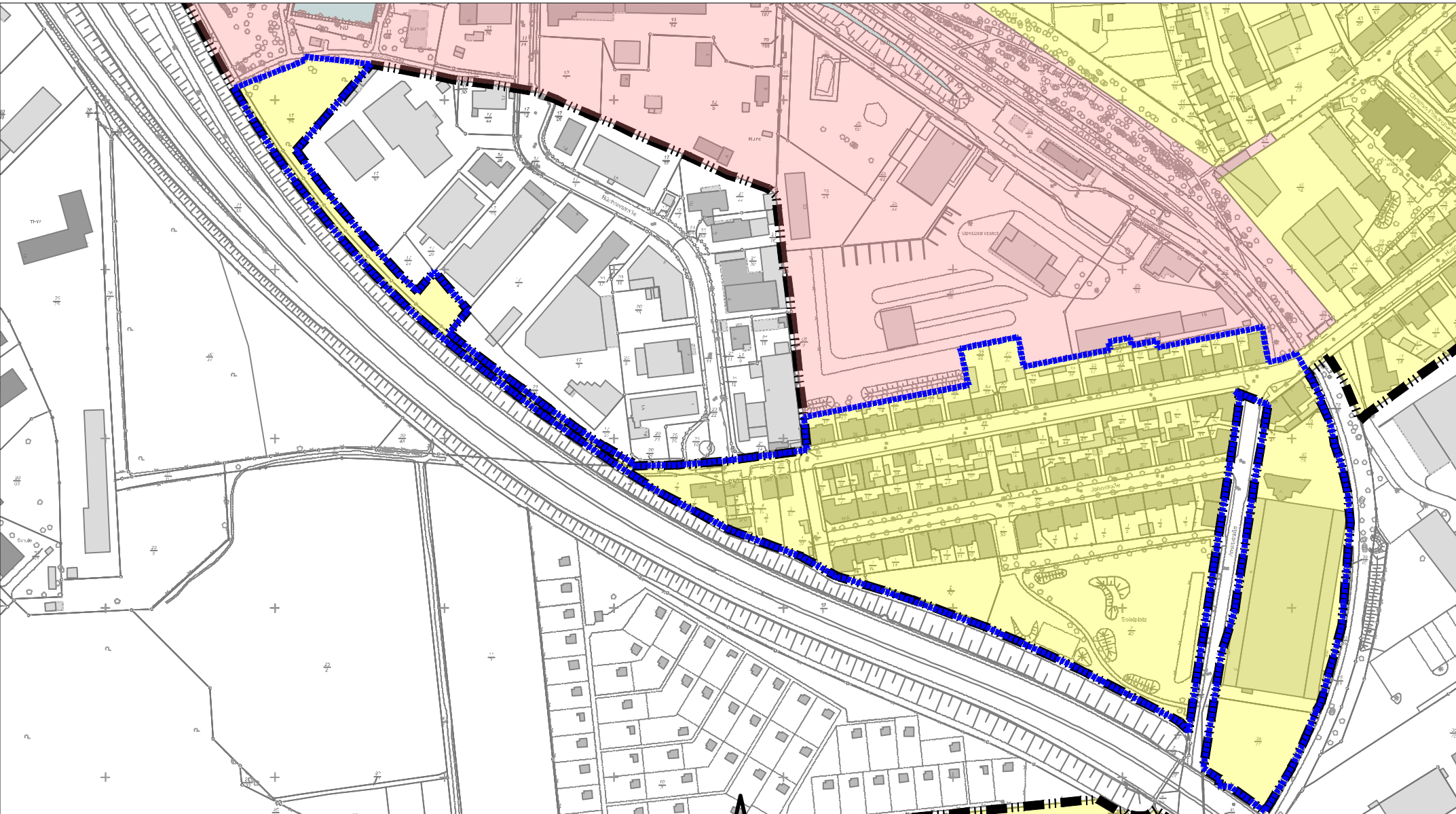







- Aufhebungsbereich
- Sanierungsgebietsgrenze
- Sanierungsgebiet nach der 4. Teilaufhebung

Stadt Braunschweig	Fachbereich Stadtplanung & Geoinformation Abteilung Stadterneuerung Platz der Deutschen Einheit 1 38100 Braunschweig	Maßstab: 1:2.500_A4
		Plan-Nr.: gesehen:
Projekt: Sanierungsgebiet "Soziale Stadt - Westliches Ringgebiet"		Datum:
Plan: 4. Teilaufhebung - Bereich 4.3 Blumenstraße		gezeichnet: 19.12.2022 / Me bearbeitet: 29.05.2024 / Me

Stadtgrundkarte der Stadt Braunschweig, erstellt auf Grundlage der Liegenschaftskarte
 © Stadt Braunschweig Abteilung Geoinformation




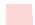

	Aufhebungsbereich		Sanierungsgebiet nach der 4. Teilaufhebung
	Sanierungsgebietsgrenze		

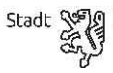
Stadt  Braunschweig Fachbereich Stadtplanung & Geoinformation Abteilung Stadterneuerung Platz der Deutschen Einheit 1 38100 Braunschweig		Maßstab:	1:3.000_A4
		Plan-Nr.:	
Projekt:		Sanierungsgebiet "Soziale Stadt - Westliches Ringgebiet"	
Plan:		4. Teilaufhebung - Bereich 4.4 Jahnstraße	
		Datum:	
		gezeichnet:	19.12.2022 / Me
		bearbeitet:	29.05.2024 / Me

Stadtgrundkarte¹⁾ der Stadt Braunschweig, erstellt auf Grundlage der Liegenschaftskarte²⁾
 © Stadt Braunschweig Abteilung Geoinformation





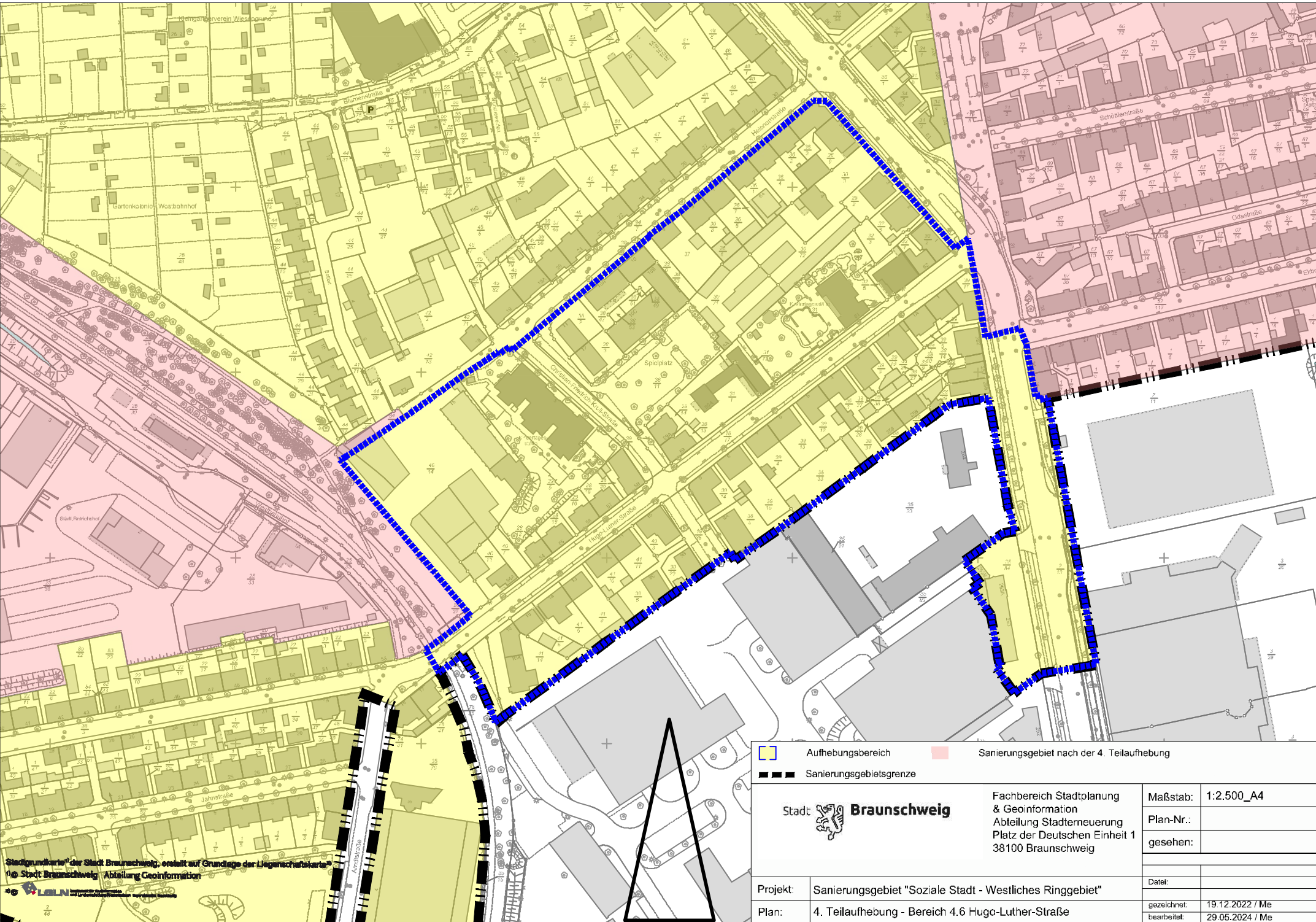
	Aufhebungsbereich		Sanierungsgebiet nach der 4. Teilaufhebung
	Sanierungsgebietsgrenze		

 Stadt Braunschweig		Fachbereich Stadtplanung & Geoinformation Abteilung Stadterneuerung Platz der Deutschen Einheit 1 38100 Braunschweig	Maßstab: 1:1.250_A4
			Plan-Nr.: gesehen:
Projekt: Sanierungsgebiet "Soziale Stadt - Westliches Ringgebiet"	Datei:		
Plan: 4. Teilaufhebung - Bereich 4.5 Hebbelstraße	gezeichnet: 19.12.2022 / Me		
	bearbeitet: 29.05.2024 / Me		

Stadtgrundkarte der Stadt Braunschweig, erstellt auf Grundlage der Liegenschaftskarte
 © Stadt Braunschweig Abteilung Geoinformation

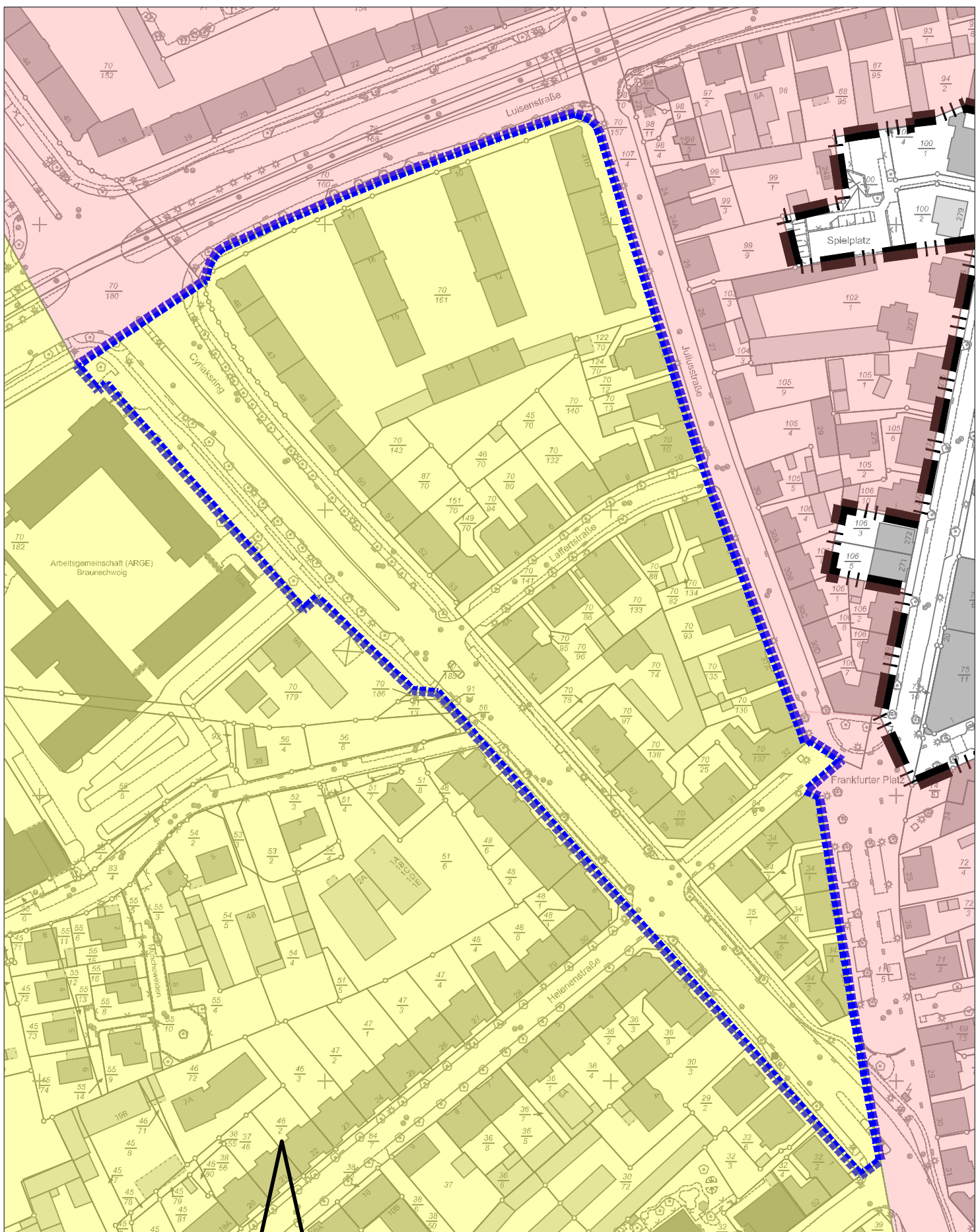
LEITNER

nger

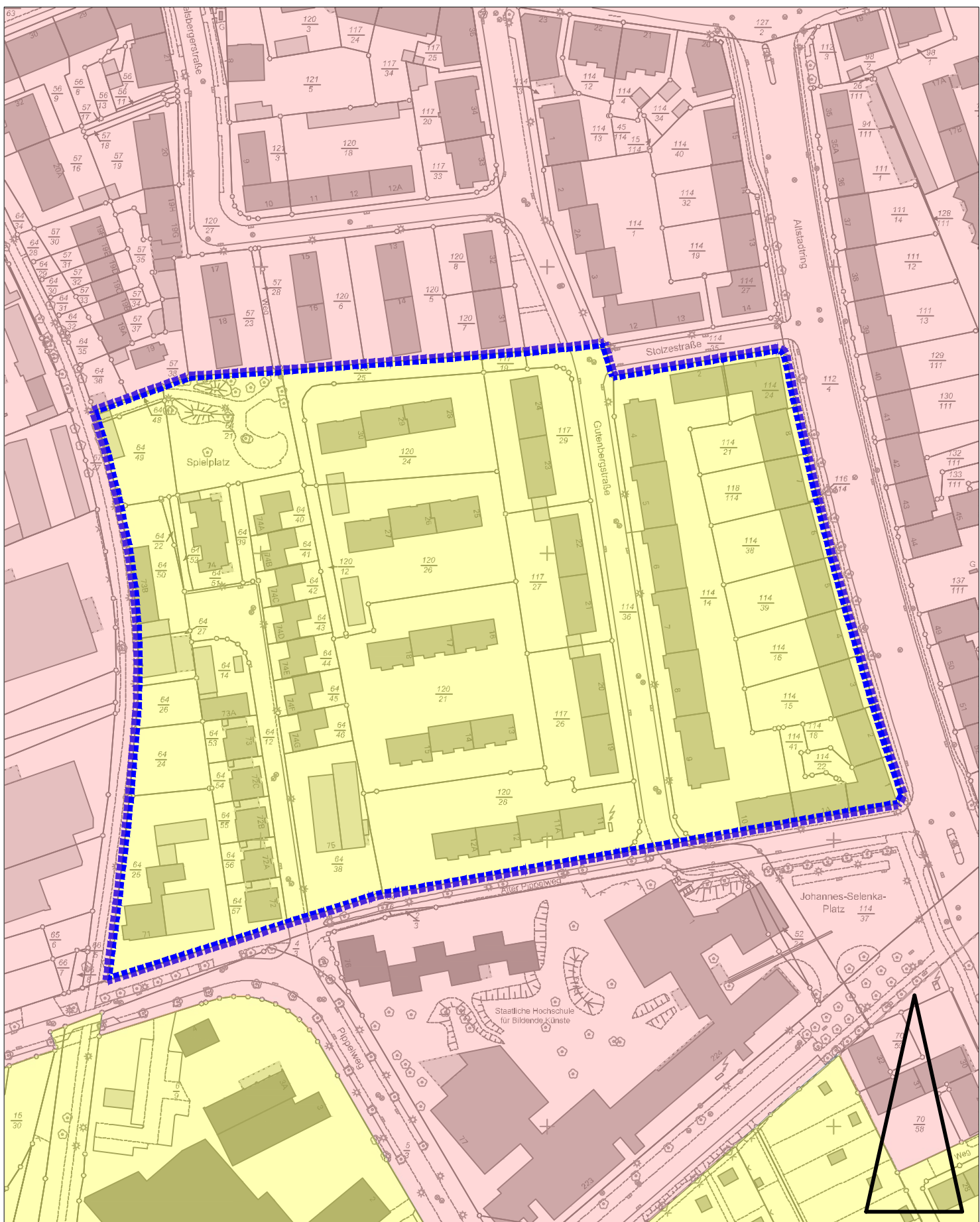


- Aufhebungsbereich
- Sanierungsgebiet nach der 4. Teilaufhebung
- Sanierungsgebietsgrenze

Stadt Braunschweig		Fachbereich Stadtplanung & Geoinformation Abteilung Stadterneuerung Platz der Deutschen Einheit 1 38100 Braunschweig	Maßstab: 1:2.500_A4 Plan-Nr.: gesehen:
Projekt:	Sanierungsgebiet "Soziale Stadt - Westliches Ringgebiet"		Datum:
Plan:	4. Teilaufhebung - Bereich 4.6 Hugo-Luther-Straße		gezeichnet: 19.12.2022 / Me bearbeitet: 29.05.2024 / Me



Stadt Braunschweig	
Fachbereich Stadtplanung & Geoinformation Abteilung Stadterneuerung Platz der Deutschen Einheit 1 38100 Braunschweig	
Maßstab: 1:1.750_A4	
Plan-Nr.:	
gesehen:	
Datum:	
gezeichnet: 19.12.2022 / Me	
bearbeitet: 29.05.2024 / Me	
Projekt:	Sanierungsgebiet "Soziale Stadt - Westliches Ringgebiet"
Plan:	4. Teilaufhebung - Bereich 4.7 Hugo-Luther-Straße



		Aufhebungsbereich Sanierungsgebiet nach der 4. Teilaufhebung
		Sanierungsgebietsgrenze
Stadt Braunschweig		Fachbereich Stadtplanung & Geoinformation Abteilung Stadterneuerung Platz der Deutschen Einheit 1 38100 Braunschweig
Projekt: Sanierungsgebiet "Soziale Stadt - Westliches Ringgebiet"		Maßstab: 1:1.750_A4
Plan: 4. Teilaufhebung - Bereich 4.8 Poppelweg		Plan-Nr.: gesehen:
		Datum:
		gezeichnet: 19.12.2022 / Me bearbeitet: 29.05.2024 / Me