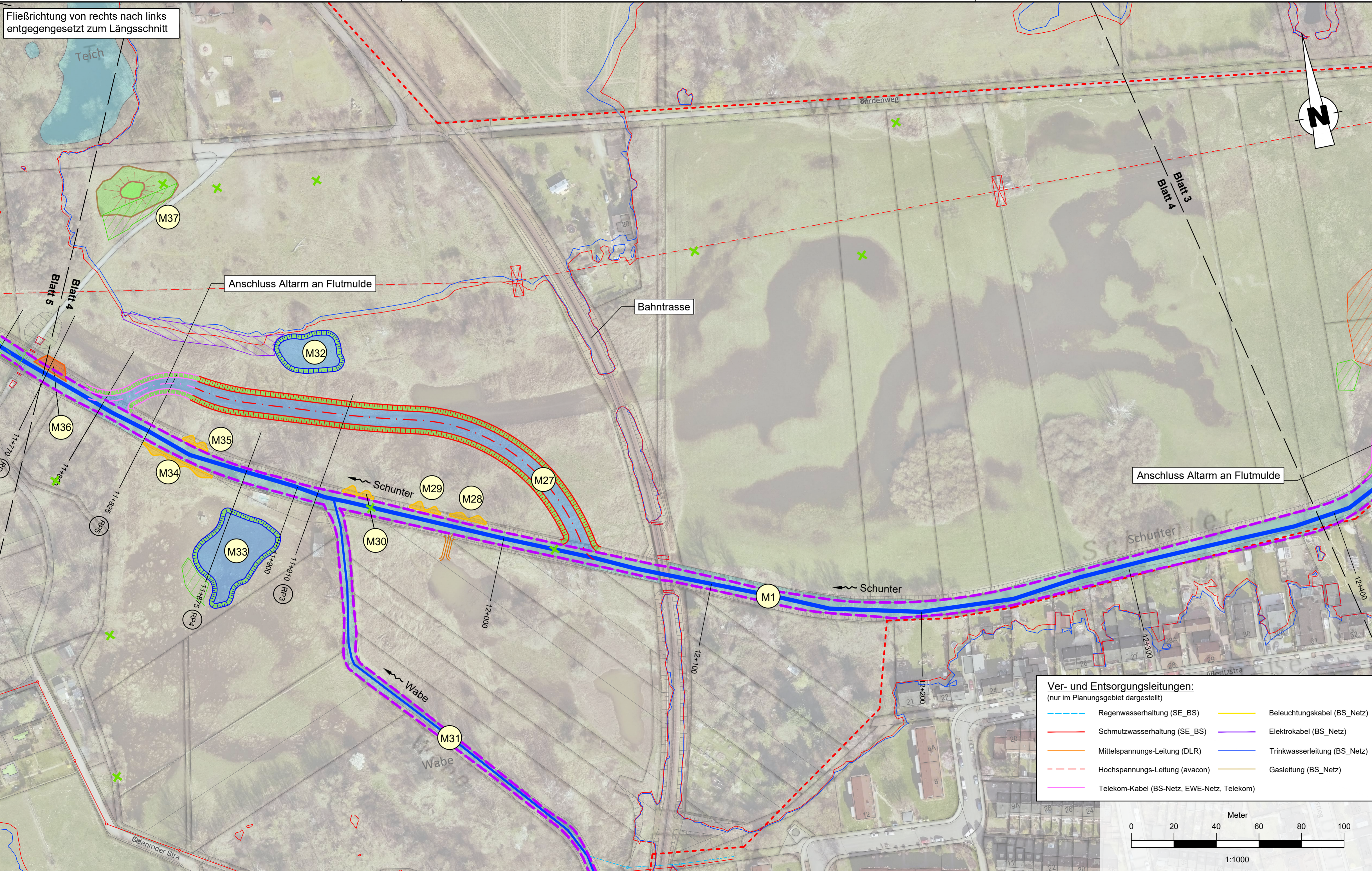


Fließrichtung von rechts nach links entgegengesetzt zum Längsschnitt



Legende:

- Gewässernetz
- Planungsgebiet
- Flussachse, Stationierung Schunter
- Blattschnitte
- Überschwemmungsgebiet HQ 100 IST-Zustand (Stadt BS)
- Überschwemmungsgebiet HQ 100 PLAN-Zustand (PI)

Stadtgrundkarte:

- Wohngebäude
- Fläche Kleingarten
- öffentliches Gebäude
- unterirdisches Gebäude
- Wasserflächen

Maßnahmen:

- Flutmulde
- Altarm
- Grabenverlegung
- Rückbau Ufersicherung
- Aueanbindung
- Gewässerabschnitt mit wechselseitigen Strukturmaßnahmen (ca. alle 20 m)
- Aussichtshügel
- Stillgewässer
- Gewässererlebbarkheit
- Bodenumlagerung Flutmulde
- Bodenumlagerung Stillgewässer
- Ersatz- und Initialpflanzung

Biodata, Braunschweig (2023):

- Habitatbäume Habitatpotenzial Sommerquartier
- Habitatbäume Habitatpotenzial Winterquartier
- Habitatbäume Habitatpotenzial Nest/Horst/Nistkasten
- Planungsrelevante Flora Punktvorkommen
- Planungsrelevante Flora flächige Vorkommen

In Abstimmung mit der ökologischen Baubegleitung:
 - Baumfällungen im Bereich der Baumaßnahmen
 - Herstellung einer Nisthilfe für Eisvogel im Bereich der Baumfällungen

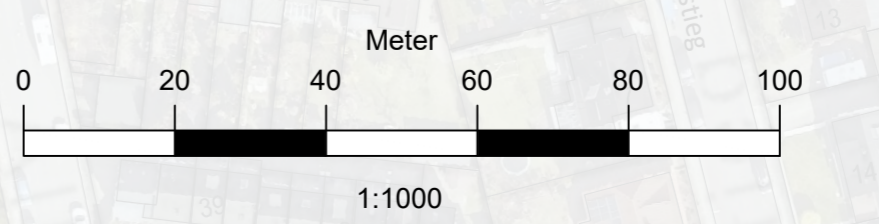
Quelle: Stadt Braunschweig © 2022
 Der Planungsbereich befindet sich im Trinkwasserschutzgebiet.

Weitergabe und Vervielfältigung der Zeichnung, sowie Verwertung und Mitteilung ihres Inhalts ist ohne unsere ausdrückliche Genehmigung nicht gestattet!

Index	Änderung	gezeichnet	Freigabe

Ver- und Entsorgungsleitungen:
 (nur im Planungsgebiet dargestellt)

- Regenwasserhaltung (SE_BS)
- Schmutzwasserhaltung (SE_BS)
- Mittelspannungs-Leitung (DLR)
- Hochspannungs-Leitung (avacon)
- Telekom-Kabel (BS-Netz, EWE-Netz, Telekom)
- Beleuchtungskabel (BS_Netz)
- Elektrokabel (BS_Netz)
- Trinkwasserleitung (BS_Netz)
- Gasleitung (BS_Netz)



Entwurfs- u. Genehmigungsplanung

Wasserverband Mittlere Oker

**Schunterrenaturierung Querum -
 Bienroder Weg bis Borwall**

Lageplan Blatt 4

Proj.-Nr.: 06398
 Zeichn.-Nr.: 40-0309-00
 Maßstab: 1 : 1.000
 Datum: 29.02.2024
 bearbeitet: Tang
 gezeichnet: Kaupa
 geprüft: Lorke

Pabsch Ingenieure GmbH
 Mittelallee 11 | 31139 Hildesheim
 Telefon: 05121 7419-0
 info@pabsch-ingenieure.de

6398_UPLP.dwg 29.02.2024 (Baugröße: 800 x 420)