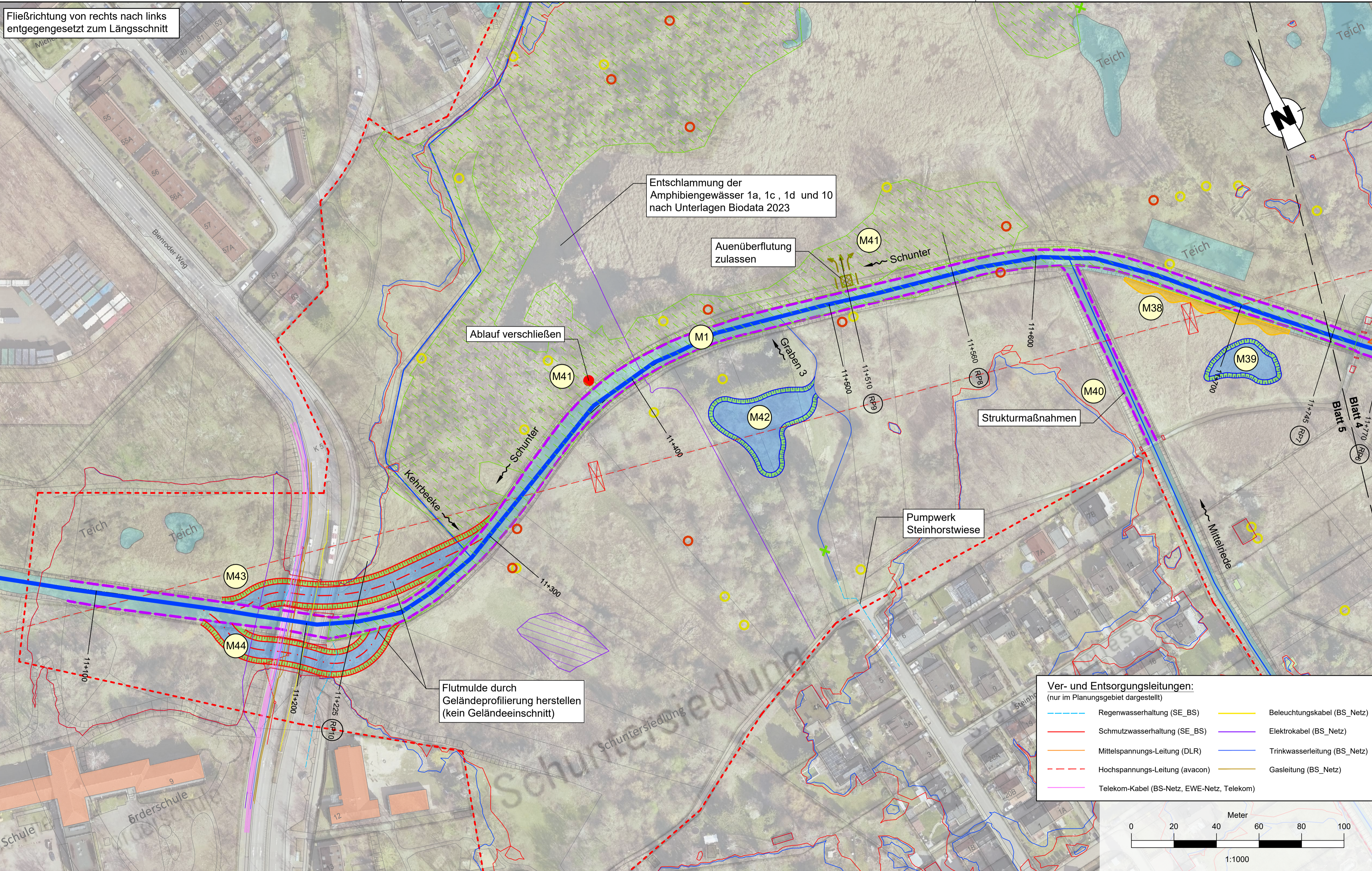


Fließrichtung von rechts nach links entgegengesetzt zum Längsschnitt



Entschlammung der Amphibienwasser 1a, 1c, 1d und 10 nach Unterlagen Biodata 2023

Auenüberflutung zulassen

Ablauf verschließen

Pumpwerk Steinhorstwieße

Flutmulde durch Geländeprofilierung herstellen (kein Geländeeinschnitt)

- Legende:**
- Gewässernetz
 - Planungsgebiet
 - Flussachse, Stationierung Schunter
 - Blattschnitte
 - Überschwemmungsgebiet HQ 100 IST-Zustand (Stadt BS)
 - Überschwemmungsgebiet HQ 100 PLAN-Zustand (PI)
- Stadtgrundkarte:**
- Wohngebäude
 - Fläche Kleingarten
 - öffentliches Gebäude
 - unterirdisches Gebäude
 - Wasserflächen

- Maßnahmen:**
- Flutmulde
 - Altarm
 - Grabenverlegung
 - Rückbau Ufersicherung
 - Aueanbindung
 - Gewässerabschnitt mit wechselseitigen Strukturmaßnahmen (ca. alle 20 m)
 - Aussichtshügel
 - Stillgewässer
 - Gewässererlebarkeit
 - Bodenumlagerung Flutmulde
 - Bodenumlagerung Stillgewässer
 - Ersatz- und Initialpflanzung

- Biodata, Braunschweig (2023):**
- Habitatbäume Habitatpotenzial Sommerquartier
 - Habitatbäume Habitatpotenzial Winterquartier
 - Habitatbäume Habitatpotenzial Nest/Horst/Nistkasten
 - Planungsrelevante Flora Punktvorkommen
 - Planungsrelevante Flora flächige Vorkommen

In Abstimmung mit der ökologischen Baubegleitung:
 - Baumfällungen im Bereich der Baumaßnahmen
 - Herstellung einer Nisthilfe für Eisvogel im Bereich der Baumfällungen

Quelle: Stadt Braunschweig © 2022 Der Planungsbereich befindet sich im Trinkwasserschutzgebiet.

Weitergabe und Vervielfältigung der Zeichnung, sowie Verwertung und Mitteilung ihres Inhalts ist ohne unsere ausdrückliche Genehmigung nicht gestattet!

Index	Änderung	gezeichnet	Freigabe

- Ver- und Entsorgungsleitungen:**
(nur im Planungsgebiet dargestellt)
- Regenwasserhaltung (SE_BS)
 - Schmutzwasserhaltung (SE_BS)
 - Mittelspannungs-Leitung (DLR)
 - Hochspannungs-Leitung (avacon)
 - Telekom-Kabel (BS-Netz, EWE-Netz, Telekom)
 - Beleuchtungskabel (BS_Netz)
 - Elektrokabel (BS_Netz)
 - Trinkwasserleitung (BS_Netz)
 - Gasleitung (BS_Netz)

Entwurfs- u. Genehmigungsplanung

Wasserverband Mittlere Oker 

Schunterrenaturierung Querum -
Bienroder Weg bis Borwall

Proj.- Nr.: 06398
 Zeichn.- Nr.: 40-0310-00
 Maßstab: 1 : 1.000

Lageplan
Blatt 5

Datum: 29.02.2024

bearbeitet	gezeichnet	geprüft
Tang	Kaupa	Lorke

Pabsch Ingenieure GmbH
 Mittelallee 11 | 31139 Hildesheim
 Telefon: 05121 7419-0
 info@pabsch-ingenieure.de



CS98_ILP_Planung 29.02.2024 (Blattgröße= 800 x 420)