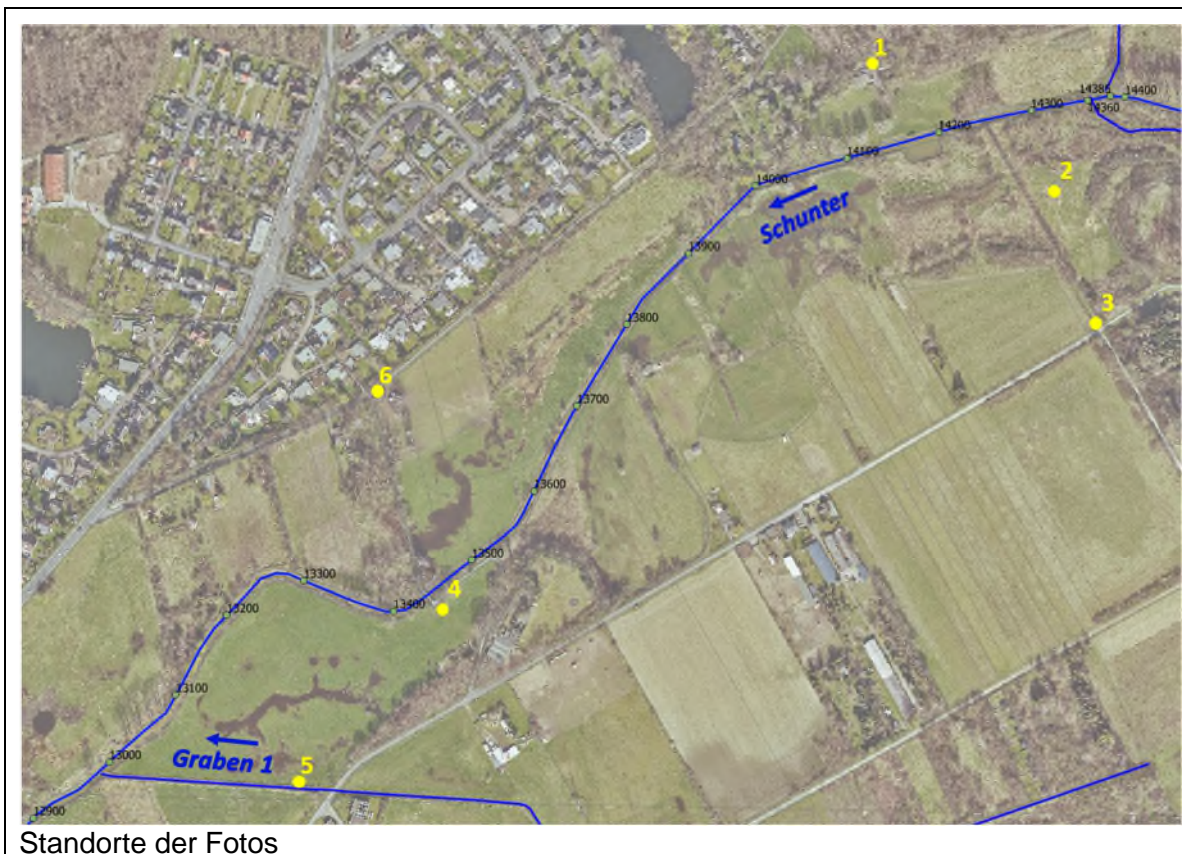


## Fotodokumentation

Abschnitt 1: km 14+400 bis km 13+000



01) Bereich Hondelager Weg –  
Blickrichtung Süden



02) Bereich Feuerbergweg –  
Blickrichtung Nordwesten



03) Bereich Feuerbergweg –  
Blickrichtung Norden



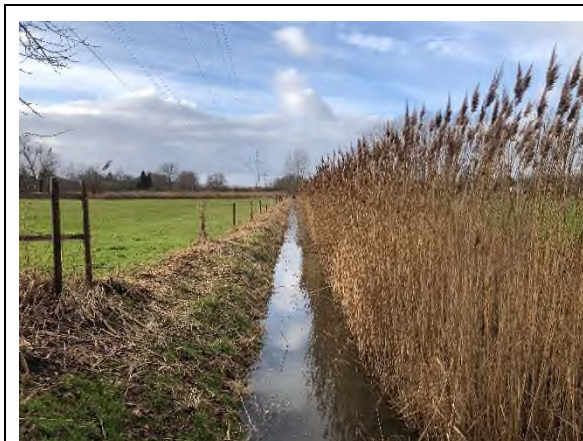
04) Bereich Feuerbergweg Brücke –  
Blickrichtung Südwesten



04) Bereich Feuerbergweg Brücke –  
Blickrichtung Nordosten



05) Bereich Feuerbergweg Graben 1 –  
Blickrichtung Nordosten



05) Bereich Feuerbergweg Graben 1 –  
Blickrichtung Nordwesten



06) Bereich Bevebroder Straße –  
Blickrichtung Süden

Abschnitt 2: km 13+000 bis km 12+000



01) Bereich Feuerbergweg –  
Blickrichtung Norden



02) Bereich Bevenroder Straße –  
Blickrichtung Osten



03) Bereich Bevenroder Straße –  
Blickrichtung Westen



03) Bereich Bevenroder Straße –  
Blickrichtung Osten



04) Bereich Bevenroder Straße Brücke –  
Blickrichtung Nordosten



04) Bereich Bahnbrücke –  
Blickrichtung Osten



05) Bereich Bahnbrücke –  
Blickrichtung Osten



06) Bereich Ottenroder Straße –  
Blickrichtung Südosten

Abschnitt 3: km 12+000 bis km 11+000



Standorte der Fotos



01) Bereich WabeMündung –  
Blickrichtung Nordosten

02) Bereich Wöhrderweg –  
Blickrichtung Südwesten



03) Bereich Brücke Wöhrderweg –  
Blickrichtung Nordwesten



03) Bereich ehemaliges Germaniabad –  
Blickrichtung Westen



05) Bereich Mittelriede Mündung –  
Blickrichtung Nordosten



06) Bereich Steinhorstwiese Pumpwerk –  
Blickrichtung Süden



07) Bereich Steinhorstwiese –  
Blickrichtung Norden



08) Bereich Brücke Bienroder Weg –  
Blickrichtung Süden

Hildesheim, Februar 2023